



ПОСТАНОВЛЕНИЕ

25 декабря 2017г.

КАРАР

№ 8098

О внесении изменений в постановление
Исполнительного комитета от 17.02.2014
№ 933 «Об утверждении схемы
размещения рекламных конструкций
на территории города Набережные Челны»

В соответствии со статьей 19 Федерального закона от 13.03.2006 № 38-ФЗ «О рекламе», подпунктом 21 пункта 5 Положения о порядке установки и эксплуатации рекламных конструкций на территории муниципального образования город Набережные Челны Республики Татарстан, утвержденного решением Городского Совета от 30.05.2013 № 25/8

ПОСТАНОВЛЯЮ:

1. Внести в постановление Исполнительного комитета от 17.02.2014 № 933 «Об утверждении схемы размещения рекламных конструкций на территории города Набережные Челны» (в ред. постановления Исполнительного комитета от 06.04.2017 № 1953) следующие изменения:

1) схему размещения рекламных конструкций на территории города Набережные Челны, состоящую из карты размещения рекламных конструкций изложить в редакции согласно приложению № 1;

2) сведения о размещаемых рекламных конструкциях на территории города Набережные Челны изложить в редакции согласно приложению № 2.

2. Управлению архитектуры, градостроительного и жилищного развития Исполнительного комитета обеспечить официальное опубликование и размещение на официальном сайте города в сети «Интернет» настоящего постановления в установленном законом порядке.

3. Контроль за исполнением настоящего постановления возложить на начальника управления архитектуры, градостроительного и жилищного развития Исхакова И.З.

Руководитель
Исполнительного комитета



Р.А. Абдуллин

Приложение №1
к постановлению
Исполнительного комитета
от «25» 12. 2017 № 8098

Схема размещения рекламных конструкций
на территории города Набережные Челны



Руководитель Аппарата
Исполнительного комитета

Г.К. Ахметова

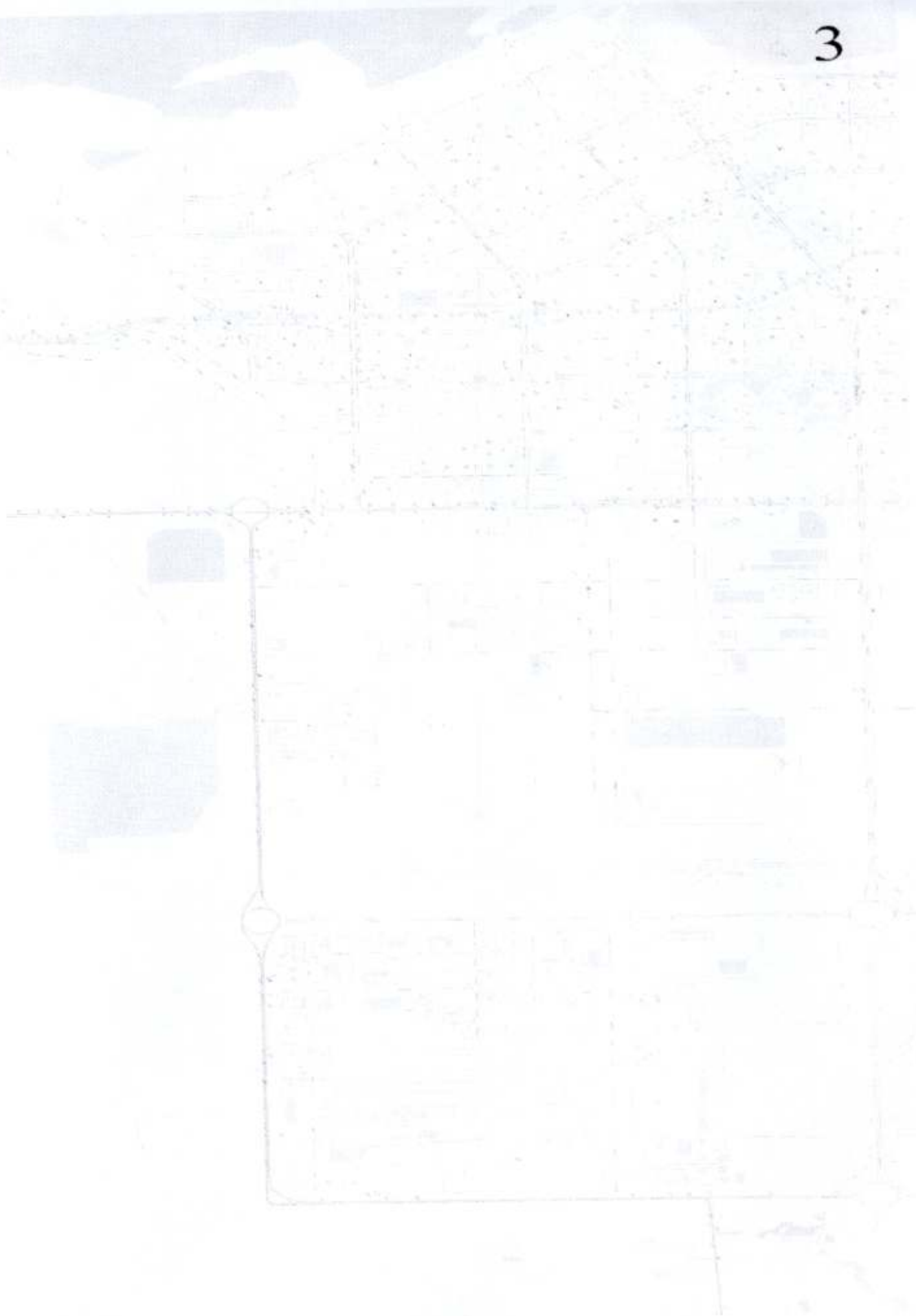
**Схема размещения
рекламных конструкций
на территории
города Набережные Челны**

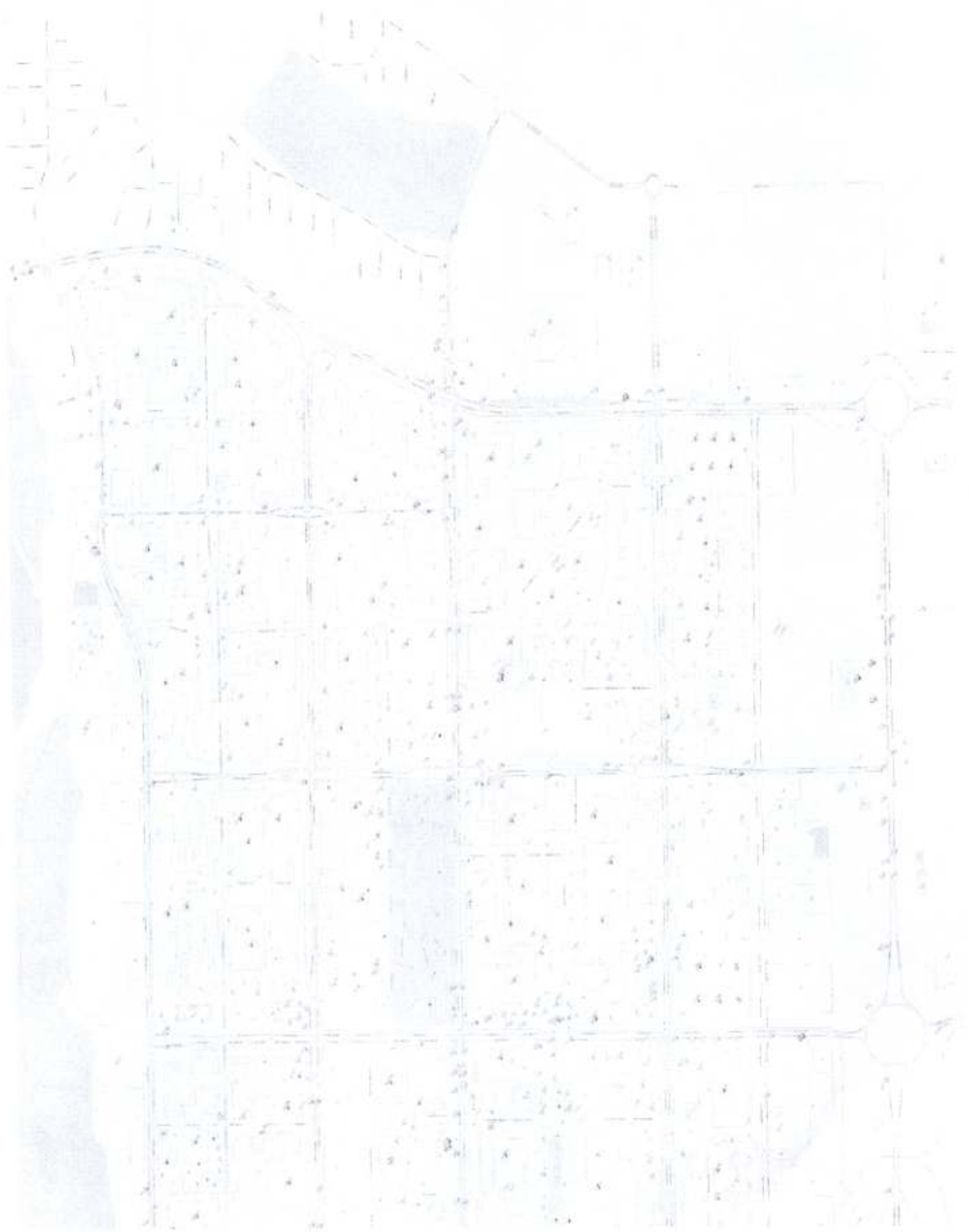
1

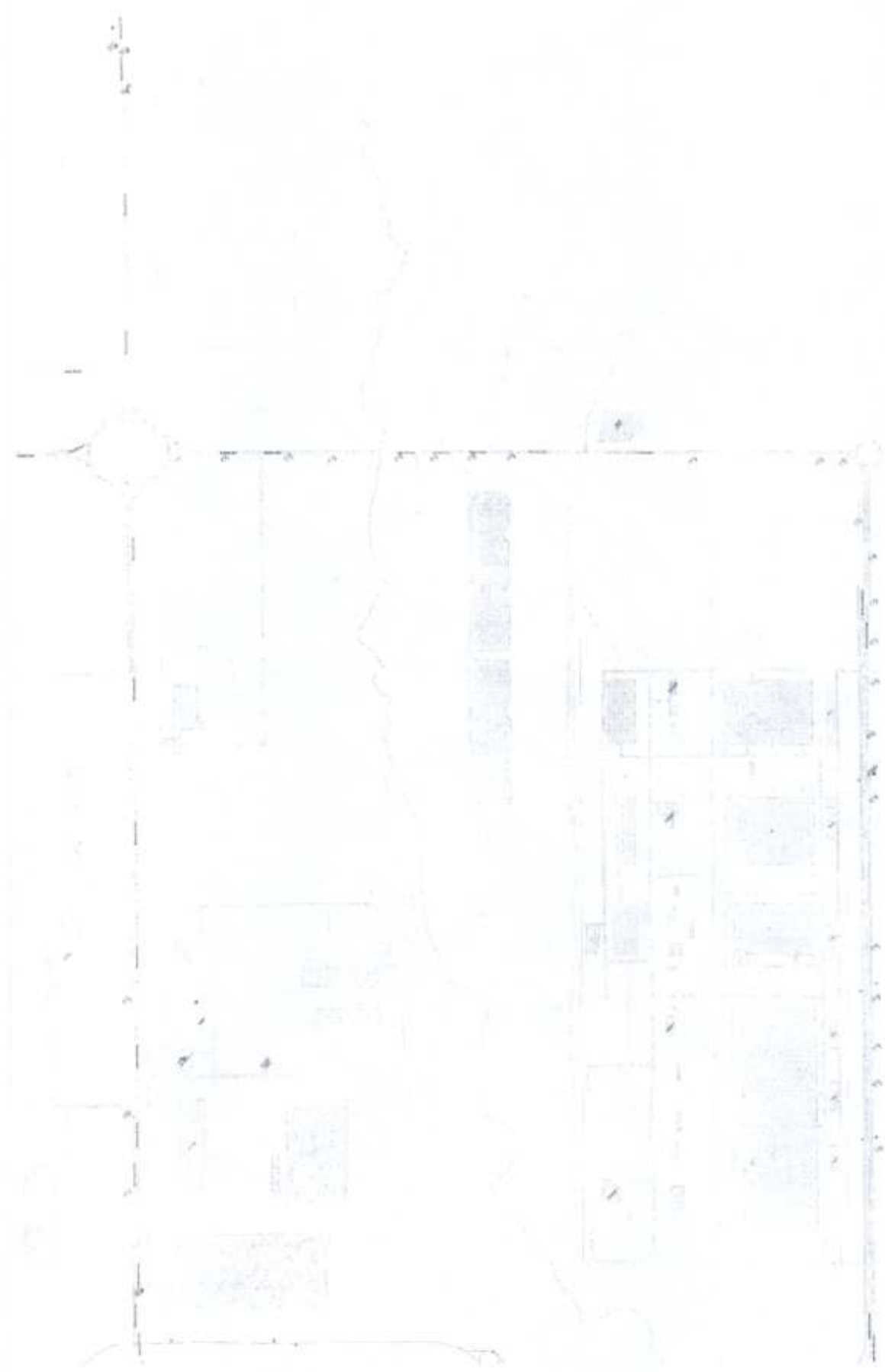
1:4000
И. П. Сидорова
Институт «Городское планирование»

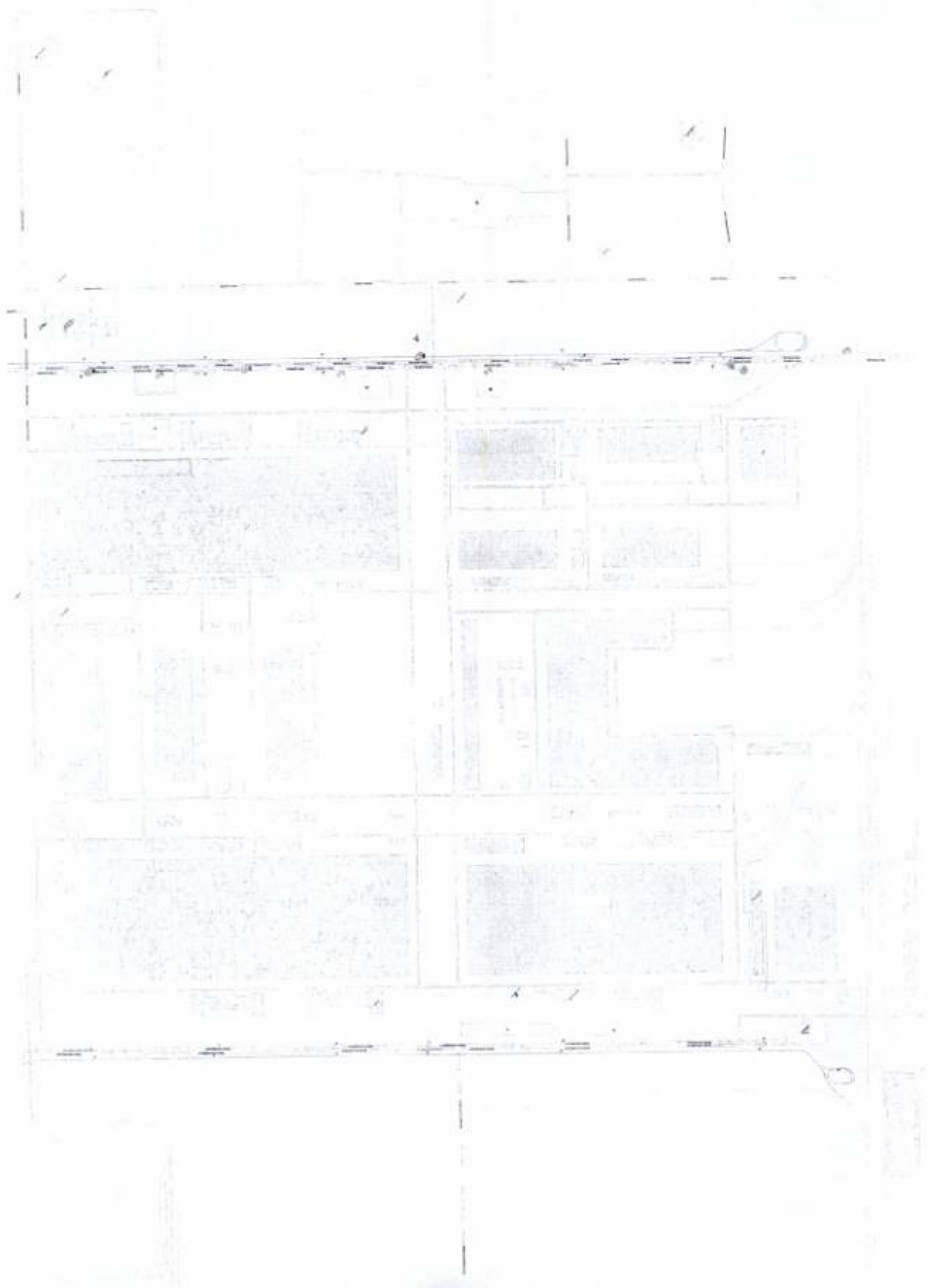












Приложение 2

к постановлению

Исполнительного комитета

от «25» 12 2017 № 8098

Сведения
о размещаемых рекламных конструкциях на территории г. Набережные Челны

№ п/п	№ точки в схеме	Тип, вид рекламной конструкции	Площадь информационного поля, м.кв	Адрес места нахождения	Технические требования
1	7	Щитовая конструкция	54	Х.Туфана пр. / Сююмбике пр., на территории 43 к-са	Отдельностоящая конструкция, размещаемая на земельном участке, щитовая конструкция 3м x 6м - 3 стороны.
2	9	Щитовая конструкция	36	Вахитова пр. / Мира пр., ост. «30 комплекс»	Отдельностоящая конструкция, размещаемая на земельном участке, щитовая конструкция 3м x 6м - 2 стороны.
3	10	Щитовая конструкция	36	М. Джалиля пр., ост. «Центральная»	Отдельностоящая конструкция, размещаемая на земельном участке, щитовая конструкция 3м x 6м - 2 стороны.
4	12	Щитовая конструкция	36	М.Джалиля пр., возле здания «Универсам»	Отдельностоящая конструкция, размещаемая на земельном участке, щитовая конструкция 3м x 6м - 2 стороны.
5	13	Щитовая конструкция	36	М.Джалиля пр., возле Главпочтамта	Отдельностоящая конструкция, размещаемая на земельном участке, щитовая конструкция 3м x 6м - 2 стороны.
6	16	Щитовая конструкция	36	М.Джалиля пр. (ост. «Студенческая»)	Отдельностоящая конструкция, размещаемая на земельном участке, щитовая конструкция 3м x 6м - 2 стороны.
7	18	Щитовая конструкция	36	М.Джалиля пр. (рынок «Челны»)	Отдельностоящая конструкция, размещаемая на земельном участке, щитовая конструкция 3м x 6м - 2 стороны.
8	19	Щитовая конструкция	36	М.Джалиля пр. (мемориал «Родина-Мать»)	Отдельностоящая конструкция, размещаемая на земельном участке, щитовая конструкция 3м x 6м - 2 стороны.
9	20	Щитовая конструкция	36	М.Джалиля пр., 1-я конструкция к Универсаму №1	Отдельностоящая конструкция, размещаемая на земельном участке, щитовая конструкция 3м x 6м - 2 стороны.
10	21	Щитовая конструкция	36	Московский пр., район ост. «Беляева», правая обочина при движении в сторону п. ГЭС	Отдельностоящая конструкция, размещаемая на земельном участке, щитовая конструкция 3м x 6м - 2 стороны.

11	23	Щитовая конструкция	36	Мира пр., ост. «Театр кукол»	Отдельностоящая конструкция, размещаемая на земельном участке, щитовая конструкция 3м x 6м - 2 стороны.
12	25	Щитовая конструкция	36	Московский пр./ Автозаводский пр., (Органный зал)	Отдельностоящая конструкция, размещаемая на земельном участке, щитовая конструкция 3м x 6м - 2 стороны.
13	27	Щитовая конструкция	54	Московский пр./ Дружбы народов пр., ТЦ «Изге Ай», трехсторонний	Отдельностоящая конструкция, размещаемая на земельном участке, щитовая конструкция 3м x 6м - 3 стороны.
14	28	Щитовая конструкция	36	Московский пр., возле офиса «Бидайн»	Отдельностоящая конструкция, размещаемая на земельном участке, щитовая конструкция 3м x 6м - 2 стороны.
15	29	Щитовая конструкция	36	Мира пр., (ост. «Ершова», со стороны 6 комплекса)	Отдельностоящая конструкция, размещаемая на земельном участке, щитовая конструкция 3м x 6м - 2 стороны.
16	32	Щитовая конструкция	36	Х.Туфана пр., район «Автоградбанка»	Отдельностоящая конструкция, размещаемая на земельном участке, щитовая конструкция 3м x 6м - 2 стороны.
17	33	Щитовая конструкция	36	Х. Туфана пр., на стороне д. 17/01	Отдельностоящая конструкция, размещаемая на земельном участке, щитовая конструкция 3м x 6м - 2 стороны.
18	34	Щитовая конструкция	54	Сююмбике пр. / Вахитова пр., трехсторонний	Отдельностоящая конструкция, размещаемая на земельном участке, щитовая конструкция 3м x 6м - 3 стороны.
19	36	Щитовая конструкция	36	пр. Набережно челнинский, напротив ж/д 62/02 (ост. Электротехников)	Отдельностоящая конструкция, размещаемая на земельном участке, щитовая конструкция 3м x 6м - 2 стороны.
20	37	Щитовая конструкция	36	пересечение пр. Вахитова и пр. Чулман (АЗС)	Отдельностоящая конструкция, размещаемая на земельном участке, щитовая конструкция 3м x 6м - 2 стороны.
21	38	Щитовая конструкция	36	пр. Х. Туфана перед пересечением с пр. Чулман (13 к-с, БТА-Банк к Мэрии, Автоградбанк)	Отдельностоящая конструкция, размещаемая на земельном участке, щитовая конструкция 3м x 6м - 2 стороны.
22	39	Щитовая конструкция	36	пр. Х. Туфана, перед пересечением с пр. Чулман (42 к-с на Майдан, ТЦ «Интехцентр»)	Отдельностоящая конструкция, размещаемая на земельном участке, щитовая конструкция 3м x 6м - 2 стороны.
23	40	Щитовая конструкция	36	пр. Мира, напротив Медгородка (Шинный центр VIANOR, р-н ТЦ Omega)	Отдельностоящая конструкция, размещаемая на земельном участке, щитовая конструкция 3м x 6м - 2 стороны.

24	41	Щитовая конструкция	36	пр. Чулман, ост. Парковая (новый ЗАГС)	Отдельностоящая конструкция, размещаемая на земельном участке, щитовая конструкция 3м x 6м - 2 стороны.
25	42	Щитовая конструкция	36	пр. Мира, напротив ОАО «Акибанк» (ост. «КДК КамАЗа»)	Отдельностоящая конструкция, размещаемая на земельном участке, щитовая конструкция 3м x 6м - 2 стороны.
26	44	Щитовая конструкция	36	пр. Мира / пр. Вахитова, ост. «30 комплекс» (АКИБАНК, АСКО)	Отдельностоящая конструкция, размещаемая на земельном участке, щитовая конструкция 3м x 6м - 2 стороны.
27	45	Щитовая конструкция	36	пр. Мира, около ост. «7 комплекс» (ТДК «СITY LINE», Пенсионный фонд, ТЦ Евромобель, Домо, Сэддом, Корпорация Центр)	Отдельностоящая конструкция, размещаемая на земельном участке, щитовая конструкция 3м x 6м - 2 стороны.
28	46	Щитовая конструкция	36	пр. Чулман после ост. пр. Др. Народов	Отдельностоящая конструкция, размещаемая на земельном участке, щитовая конструкция 3м x 6м - 2 стороны.
29	47	Щитовая конструкция	36	ул. Ак. Королева, около д.31/08 (ГМ «МЭТРО»)	Отдельностоящая конструкция, размещаемая на земельном участке, щитовая конструкция 3м x 6м - 2 стороны.
30	48	Щитовая конструкция	36	пр. Х. Туфана, район поворота на автодорогу №5 (КИП Мастер)	Отдельностоящая конструкция, размещаемая на земельном участке, щитовая конструкция 3м x 6м - 2 стороны.
31	49	Щитовая конструкция	36	пр. Вахитова / пр. Чулман (Ипподром, АЗС)	Отдельностоящая конструкция, размещаемая на земельном участке, щитовая конструкция 3м x 6м - 2 стороны.
32	50	Щитовая конструкция	36	ул. Татарстан / пр. Сююмбике, рынок «Северный» (СМ «Пятерочка»)	Отдельностоящая конструкция, размещаемая на земельном участке, щитовая конструкция 3м x 6м - 2 стороны.
33	51	Щитовая конструкция	36	пр. Сююмбике, ост. «45 комплекс» (Ледовый дворец, Сбербанк)	Отдельностоящая конструкция, размещаемая на земельном участке, щитовая конструкция 3м x 6м - 2 стороны.
34	53	Щитовая конструкция	36	ул. Татарстан, Горгаз	Отдельностоящая конструкция, размещаемая на земельном участке, щитовая конструкция 3м x 6м - 2 стороны.
35	54	Щитовая конструкция	36	Сююмбике пр., ост. «Пушкинская», район «ТЦ на Пушкинской»	Отдельностоящая конструкция, размещаемая на земельном участке, щитовая конструкция 3м x 6м - 2 стороны.
36	55	Щитовая конструкция	36	Набережно челнинский пр. (район недосторосенной церкви)	Отдельностоящая конструкция, размещаемая на земельном участке, щитовая конструкция 3м x 6м - 2 стороны.

37	56	Щитовая конструкция	36	Набережно челнинский пр. (напротив д.17а/1)	Отдельностоящая конструкция, размещаемая на земельном участке, щитовая конструкция 3м x 6м - 2 стороны.
38	60	Щитовая конструкция	36	Набережно челнинский пр. (мостовая развязка «Челныгорстрой»)	Отдельностоящая конструкция, размещаемая на земельном участке, щитовая конструкция 3м x 6м - 2 стороны.
39	61	Щитовая конструкция	36	Набережночелнинский пр. (мост «Челныгорстрой»)	Отдельностоящая конструкция, размещаемая на земельном участке, щитовая конструкция 3м x 6м - 2 стороны.
40	65	Щитовая конструкция	54	Низаметдинова ул., район «Эссен», трехсторонний	Отдельностоящая конструкция, размещаемая на земельном участке, щитовая конструкция 3м x 6м - 3 стороны.
41	66	Щитовая конструкция	36	пр.Мира, ост. «УВД» на стороне 5-го к-са	Отдельностоящая конструкция, размещаемая на земельном участке, щитовая конструкция 3м x 6м - 2 стороны.
42	69	Щитовая конструкция	36	Набережно челнинский пр./ Королева ул., (62 комплекс)	Отдельностоящая конструкция, размещаемая на земельном участке, щитовая конструкция 3м x 6м - 2 стороны.
43	70	Щитовая конструкция	36	пр. Яшьлек, около поста КПИМ Тула №4	Отдельностоящая конструкция, размещаемая на земельном участке, щитовая конструкция 3м x 6м - 2 стороны.
44	71	Щитовая конструкция	36	Чулман пр., угол 39 комплекса	Отдельностоящая конструкция, размещаемая на земельном участке, щитовая конструкция 3м x 6м - 2 стороны.
45	72	Щитовая конструкция	36	Мира пр. (автомойка «Риат»)	Отдельностоящая конструкция, размещаемая на земельном участке, щитовая конструкция 3м x 6м - 2 стороны.
46	73	Щитовая конструкция	36	пр. Мира, ост. «7 комплекс», на территории 11-го к-са	Отдельностоящая конструкция, размещаемая на земельном участке, щитовая конструкция 3м x 6м - 2 стороны.
47	75	Щитовая конструкция	36	Х.Туфана пр., через дорогу от здания «Автоградбанка», на стороне «Гинотаки»	Отдельностоящая конструкция, размещаемая на земельном участке, щитовая конструкция 3м x 6м - 2 стороны.
48	77	Щитовая конструкция	36	Сююмбике пр. (ост. «Центр», через дорогу от «Камиллы»)	Отдельностоящая конструкция, размещаемая на земельном участке, щитовая конструкция 3м x 6м - 2 стороны.
49	78	Щитовая конструкция	36	Мира пр., район д. 5/01 (ост. «Ершова»)	Отдельностоящая конструкция, размещаемая на земельном участке, щитовая конструкция 3м x 6м - 2 стороны.
50	80	Щитовая конструкция	36	М. Джалиля пр. (рынок «Закамье»)	Отдельностоящая конструкция, размещаемая на земельном участке, щитовая конструкция 3м x 6м - 2 стороны.

51	81	Щитовая конструкция	36	пр. Казанский - выезд с ул. Гвардейская, федеральная трасса М7	Отдельностоящая конструкция, размещаемая на земельном участке, щитовая конструкция 3м x 6м - 2 стороны.
52	82	Щитовая конструкция	36	пр. Набережно челнинский, в р-не моста ч/з р. Мелекеска	Отдельностоящая конструкция, размещаемая на земельном участке, щитовая конструкция 3м x 6м - 2 стороны.
53	83	Щитовая конструкция	36	Мира пр. (ост. «Медгородок», роддом)	Отдельностоящая конструкция, размещаемая на земельном участке, щитовая конструкция 3м x 6м - 2 стороны.
54	84	Щитовая конструкция	36	М.Джалиля пр. (поворот на оптовый рынок «Закамье»)	Отдельностоящая конструкция, размещаемая на земельном участке, щитовая конструкция 3м x 6м - 2 стороны.
55	89	Щитовая конструкция	36	Набережно челнинский пр. (напротив магазина «Искра»)	Отдельностоящая конструкция, размещаемая на земельном участке, щитовая конструкция 3м x 6м - 2 стороны.
56	91	Щитовая конструкция	36	1-я автодорога, Орловское кольцо, федеральная трасса М7	Отдельностоящая конструкция, размещаемая на земельном участке, щитовая конструкция 3м x 6м - 2 стороны.
57	93	Щитовая конструкция	36	первая автодорога / Сармановский тракт (БСИ, автосалон Авто-Град)	Отдельностоящая конструкция, размещаемая на земельном участке, щитовая конструкция 3м x 6м - 2 стороны.
58	95	Щитовая конструкция	36	Набережно челнинский пр., напротив магазина «Мебельон»	Отдельностоящая конструкция, размещаемая на земельном участке, щитовая конструкция 3м x 6м - 2 стороны.
59	96	Щитовая конструкция	36	Мира пр. (между ост. «Ершова» и «6 комплекс»)	Отдельностоящая конструкция, размещаемая на земельном участке, щитовая конструкция 3м x 6м - 2 стороны.
60	98	Щитовая конструкция	54	пересечение пр. Сююмбике и пр. Автозаводский, трехсторонний	Отдельностоящая конструкция, размещаемая на земельном участке, щитовая конструкция 3м x 6м - 3 стороны.
61	99	Щитовая конструкция	36	Альметьевское шоссе, мостовая развязка (пос. Сидоровка, железнодорожный вокзал)	Отдельностоящая конструкция, размещаемая на земельном участке, щитовая конструкция 3м x 6м - 2 стороны.
62	100	Щитовая конструкция	36	Мира пр. (ост. «6 комплекс»)	Отдельностоящая конструкция, размещаемая на земельном участке, щитовая конструкция 3м x 6м - 2 стороны.
63	101	Щитовая конструкция	36	Набережно челнинский пр.(ПАТП)	Отдельностоящая конструкция, размещаемая на земельном участке, щитовая конструкция 3м x 6м - 2 стороны.

64	103	Щитовая конструкция	36	Королева ул. / Усманова ул., (напротив 32 комплекса)	Отдельностоящая конструкция, размещаемая на земельном участке, щитовая конструкция 3м x 6м - 2 стороны.
65	104	Щитовая конструкция	36	Московский пр., ост «Пожарное Депо»	Отдельностоящая конструкция, размещаемая на земельном участке, щитовая конструкция 3м x 6м - 2 стороны.
66	105	Щитовая конструкция	36	ул. Машиностроительная, окружная дорога (авторынок)	Отдельностоящая конструкция, размещаемая на земельном участке, щитовая конструкция 3м x 6м - 2 стороны.
67	106	Щитовая конструкция	36	Мира пр. - Х. Туфана пр., д. 6/01	Отдельностоящая конструкция, размещаемая на земельном участке, щитовая конструкция 3м x 6м - 2 стороны.
68	107	Щитовая конструкция	36	пр. Набережночелнинский, ост. «Дом Обуви»	Отдельностоящая конструкция, размещаемая на земельном участке, щитовая конструкция 3м x 6м - 2 стороны.
69	108	Щитовая конструкция	54	Чулман пр. - Дружбы Народов пр, район ТЦ «МЕТРО», трехсторонний	Отдельностоящая конструкция, размещаемая на земельном участке, щитовая конструкция 3м x 6м - 3 стороны.
70	109	Щитовая конструкция	36	М.Джалиля пр., на стороне 10 комплекса	Отдельностоящая конструкция, размещаемая на земельном участке, щитовая конструкция 3м x 6м - 2 стороны.
71	110	Щитовая конструкция	36	Пр. Вахитова, ТЦ Интермакс, территория 54-го к-са (около 54/22)	Отдельностоящая конструкция, размещаемая на земельном участке, щитовая конструкция 3м x 6м - 2 стороны.
72	111	Щитовая конструкция	36	М.Джалиля пр. (ост. «Автостанция»)	Отдельностоящая конструкция, размещаемая на земельном участке, щитовая конструкция 3м x 6м - 2 стороны.
73	112	Щитовая конструкция	36	Вахитова пр. (ост. «Глобус»)	Отдельностоящая конструкция, размещаемая на земельном участке, щитовая конструкция 3м x 6м - 2 стороны.
74	116	Щитовая конструкция	36	пр. Мира, ост. «Райисполком», на стороне 17 комплекса	Отдельностоящая конструкция, размещаемая на земельном участке, щитовая конструкция 3м x 6м - 2 стороны.
75	117	Щитовая конструкция	36	Московский пр., район д. 7/25	Отдельностоящая конструкция, размещаемая на земельном участке, щитовая конструкция 3м x 6м - 2 стороны.
76	118	Щитовая конструкция	36	пр. Автозаводский / Пр. Мира, рынок Октябрьский	Отдельностоящая конструкция, размещаемая на земельном участке, щитовая конструкция 3м x 6м - 2 стороны.
77	121	Щитовая конструкция	36	пр. Хасана Туфана, РК «Батыр», кинотеатр Иллюзиум	Отдельностоящая конструкция, размещаемая на земельном участке, щитовая конструкция 3м x 6м - 2 стороны.

78	124	Щитовая конструкция	54	Московский пр. / Беляева пр., трехсторонний	Отдельностоящая конструкция, размещаемая на земельном участке, щитовая конструкция 3м x 6м - 3 стороны.
79	125	Щитовая конструкция	36	Автозаводский пр., клуб «Мираж»	Отдельностоящая конструкция, размещаемая на земельном участке, щитовая конструкция 3м x 6м - 2 стороны.
80	126	Щитовая конструкция	54	Пересечение Сююмбике пр. / Х.Туфана пр., на стороне мэрии, трехсторонний	Отдельностоящая конструкция, размещаемая на земельном участке, щитовая конструкция 3м x 6м - 3 стороны.
81	129	Щитовая конструкция	54	пересечение Чулман пр. / Беляева пр., трехсторонний	Отдельностоящая конструкция, размещаемая на земельном участке, щитовая конструкция 3м x 6м - 3 стороны.
82	130	Щитовая конструкция	36	Сармановский тракт (напротив магазина «Камснаб»)	Отдельностоящая конструкция, размещаемая на земельном участке, щитовая конструкция 3м x 6м - 2 стороны.
83	131	Щитовая конструкция	36	Сююмбике пр., до поворота на супермаркет «Камилла»	Отдельностоящая конструкция, размещаемая на земельном участке, щитовая конструкция 3м x 6м - 2 стороны.
84	133	Щитовая конструкция	36	Сююмбике пр., ост. «Пушкинская»	Отдельностоящая конструкция, размещаемая на земельном участке, щитовая конструкция 3м x 6м - 2 стороны.
85	134	Щитовая конструкция	36	Набережночелнински й пр., район Медгородка	Отдельностоящая конструкция, размещаемая на земельном участке, щитовая конструкция 3м x 6м - 2 стороны.
86	136	Щитовая конструкция	36	Сармановский тракт, напротив магазина «Акчарлак»	Отдельностоящая конструкция, размещаемая на земельном участке, щитовая конструкция 3м x 6м - 2 стороны.
87	137	Щитовая конструкция	36	Джалиля пр., возле д. 10/02	Отдельностоящая конструкция, размещаемая на земельном участке, щитовая конструкция 3м x 6м - 2 стороны.
88	138	Щитовая конструкция	36	пр. Мира, КДК КамАЗа, Оранж-Фитнесс	Отдельностоящая конструкция, размещаемая на земельном участке, щитовая конструкция 3м x 6м - 2 стороны.
89	139	Щитовая конструкция	36	пр. Сююмбике / пр. Беляева, возле 14/10	Отдельностоящая конструкция, размещаемая на земельном участке, щитовая конструкция 3м x 6м - 2 стороны.
90	140	Щитовая конструкция	36	1 автодорога / Беляева пр., (район ГИБДД)	Отдельностоящая конструкция, размещаемая на земельном участке, щитовая конструкция 3м x 6м - 2 стороны.
91	142	Щитовая конструкция	36	Мензелинский тракт, напротив АЗС «Лукойл»	Отдельностоящая конструкция, размещаемая на земельном

					участке, щитовая конструкция 3м x 6м - 2 стороны.
92	143	Щитовая конструкция	36	Трасса М7, 1058км+300 (справа)	Отдельстоящая конструкция, размещаемая на земельном участке, щитовая конструкция 3м x 6м - 2 стороны.
93	145	Щитовая конструкция	36	Федеральная Трасса М7, 1058+50 (справа), Мензелинский тракт, перед АЗС «Лукойл»	Отдельстоящая конструкция, размещаемая на земельном участке, щитовая конструкция 3м x 6м - 2 стороны.
94	146	Щитовая конструкция	36	Автодорога №1, после перекрестка с проспектом Автозаводский, Технопарк	Отдельстоящая конструкция, размещаемая на земельном участке, щитовая конструкция 3м x 6м - 2 стороны.
95	147	Щитовая конструкция	36	автодорога №1, после перекрестка с проспектом Автозаводский	Отдельстоящая конструкция, размещаемая на земельном участке, щитовая конструкция 3м x 6м - 2 стороны.
96	148	Щитовая конструкция	36	ул. Нариманова район ж/д 62/28, АЗС Лукойл	Отдельстоящая конструкция, размещаемая на земельном участке, щитовая конструкция 3м x 6м - 2 стороны.
97	149	Щитовая конструкция	36	ул. Нариманова напротив ж/д 62/28	Отдельстоящая конструкция, размещаемая на земельном участке, щитовая конструкция 3м x 6м - 2 стороны.
98	150	Щитовая конструкция	36	пр. Мира, выезд с ул. Татарстан	Отдельстоящая конструкция, размещаемая на земельном участке, щитовая конструкция 3м x 6м - 2 стороны.
99	151	Щитовая конструкция	36	пр. Казанский/ Набережная Тукая 2, федеральная трасса М7	Отдельстоящая конструкция, размещаемая на земельном участке, щитовая конструкция 3м x 6м - 2 стороны.
100	152	Щитовая конструкция	36	пр. Казанский/ Набережная Тукая 3, федеральная трасса	Отдельстоящая конструкция, размещаемая на земельном участке, щитовая конструкция 3м x 6м - 2 стороны.
101	153	Щитовая конструкция	36	пр. Мира / пр. Яшьлек (ост. пр. Мира), возле 25/08	Отдельстоящая конструкция, размещаемая на земельном участке, щитовая конструкция 3м x 6м - 2 стороны.
102	154	Щитовая конструкция	36	ул. Ак. Королева, напротив ж/д 62/09 (направление к Торговому кварталу)	Отдельстоящая конструкция, размещаемая на земельном участке, щитовая конструкция 3м x 6м - 2 стороны.
103	155	Щитовая конструкция	54	ул. Низаметдинова р-н гипермаркета Эссен, трехсторонний	Отдельстоящая конструкция, размещаемая на земельном участке, щитовая конструкция 3м x 6м - 3 стороны.
104	156	Щитовая конструкция	36	1 Автодорога, ост. Центр слуха, 60 комплекс	Отдельстоящая конструкция, размещаемая на земельном

					участке, щитовая конструкция 3м x 6м - 2 стороны.
105	158	Щитовая конструкция	36	пр. Дружбы Народов, около КамПИ, ближе к пр. Мира (ТЦ Омега, Перекресток, Эльдorado, Энергобанк, Автоградбанк)	Отдельностоящая конструкция, размещаемая на земельном участке, щитовая конструкция 3м x 6м - 2 стороны.
106	159	Щитовая конструкция	36	1 Автодорога, ост. Центр слуха	Отдельностоящая конструкция, размещаемая на земельном участке, щитовая конструкция 3м x 6м - 2 стороны.
107	160	Щитовая конструкция	54	пр. Набережно челнинский, напротив магазина «Олимпия» (ост. «м-н Бумажников»)	Отдельностоящая конструкция, размещаемая на земельном участке, щитовая конструкция 3м x 6м - 3 стороны.
108	161	Щитовая конструкция	36	1 Автодорога, ост. Центр слуха	Отдельностоящая конструкция, размещаемая на земельном участке, щитовая конструкция 3м x 6м - 2 стороны.
109	162	Щитовая конструкция	36	пр. Вахитова, в районе 18 комплекса	Отдельностоящая конструкция, размещаемая на земельном участке, щитовая конструкция 3м x 6м - 2 стороны.
110	163	Щитовая конструкция	36	пр.Чулман, напротив ж/д 31/08 (ГМ «МЭТРО»)	Отдельностоящая конструкция, размещаемая на земельном участке, щитовая конструкция 3м x 6м - 2 стороны.
111	164	Щитовая конструкция	36	Сармановский Тракт, рядом с ж/д 17/08, при движении к автодороге №1 (ТЦ «Центр» коттеджный поселок Замелекесье)	Отдельностоящая конструкция, размещаемая на земельном участке, щитовая конструкция 3м x 6м - 2 стороны.
112	165	Щитовая конструкция	36	Сармановский тракт, рядом с ж/д 17/08 (Интерспорт, Корпорация Центр)	Отдельностоящая конструкция, размещаемая на земельном участке, щитовая конструкция 3м x 6м - 2 стороны.
113	166	Щитовая конструкция	36	Сармановский тракт,около магазина «Алтын Ай»	Отдельностоящая конструкция, размещаемая на земельном участке, щитовая конструкция 3м x 6м - 2 стороны.
114	167	Щитовая конструкция	36	1 Автодорога / ул. Низаметдинова, автосалон «АКОС-Ниссан»	Отдельностоящая конструкция, размещаемая на земельном участке, щитовая конструкция 3м x 6м - 2 стороны.
115	168	Щитовая конструкция	54	автодорога №1, развязка с пр. Х.Туфана (на Центральный авторынок, район	Отдельностоящая конструкция, размещаемая на земельном участке, щитовая конструкция 3м x 6м - 3 стороны.

				Мегастроля), трехсторонний	
116	169	Щитовая конструкция	36	автодорога №1, около поворота к санаторию «Жемчужина»	Отдельностоящая конструкция, размещаемая на земельном участке, щитовая конструкция 3м x 6м - 2 стороны.
117	170	Щитовая конструкция	36	1 Автодорога, пос.ЗЯБ 19 комплекс, напротив 19/11А	Отдельностоящая конструкция, размещаемая на земельном участке, щитовая конструкция 3м x 6м - 2 стороны.
118	172	Щитовая конструкция	36	Пр. Сююмбике, между ост. 45 комплекс и ост. Пушкинская, возле разворота, на территории 19-го к-са	Отдельностоящая конструкция, размещаемая на земельном участке, щитовая конструкция 3м x 6м - 2 стороны.
119	173	Щитовая конструкция	36	автодорога №1, 200м от пересечения с пр. Р. Беляева (около СГТО ГИБДД)	Отдельностоящая конструкция, размещаемая на земельном участке, щитовая конструкция 3м x 6м - 2 стороны.
120	176	Щитовая конструкция	36	пр. Автозаводский, между «Универсамом» и салонем «Ариадна» (рынок «Октябрьский», Сбербанк, Парфюмцентр, «Мир люстр»)	Отдельностоящая конструкция, размещаемая на земельном участке, щитовая конструкция 3м x 6м - 2 стороны.
121	177	Щитовая конструкция	36	пр. Московский/пр. Дружбы народов, 58 к-с (м-н «Народный», ЖИК)	Отдельностоящая конструкция, размещаемая на земельном участке, щитовая конструкция 3м x 6м - 2 стороны.
122	178	Щитовая конструкция	36	пр. Московский/ул. Ак. Королева (СМ «Челны-Хлеб», на АвтоСервис НЬЮТОН-ВОСН)	Отдельностоящая конструкция, размещаемая на земельном участке, щитовая конструкция 3м x 6м - 2 стороны.
123	179	Щитовая конструкция	36	1 Автодорога, гараж 2000, перед въездом, напротив ЗЯБ14/16	Отдельностоящая конструкция, размещаемая на земельном участке, щитовая конструкция 3м x 6м - 2 стороны.
124	180	Щитовая конструкция	36	1 Автодорога, гараж 2000	Отдельностоящая конструкция, размещаемая на земельном участке, щитовая конструкция 3м x 6м - 2 стороны.
125	181	Щитовая конструкция	36	пр. Набчелнинский, напр 62/05, ТДЦ «Единство»	Отдельностоящая конструкция, размещаемая на земельном участке, щитовая конструкция 3м x 6м - 2 стороны.
126	182	Щитовая конструкция	36	пр. Мира, напротив 7/20, ТК «Сити-Центр»	Отдельностоящая конструкция, размещаемая на земельном

					участке, щитовая конструкция 3м x 6м - 2 стороны.
127	183	Щитовая конструкция	36	пр. Мира, напротив д. 7/27, перекресток УВД	Отдельностоящая конструкция, размещаемая на земельном участке, щитовая конструкция 3м x 6м - 2 стороны.
128	184	Щитовая конструкция	36	пр. Мира, напротив д. 11/25, ТД «Камилла»	Отдельностоящая конструкция, размещаемая на земельном участке, щитовая конструкция 3м x 6м - 2 стороны.
129	189	Щитовая конструкция	36	пр. Сююмбике, в сторону Дворца спорта, напротив автостоянки Автопреьера	Отдельностоящая конструкция, размещаемая на земельном участке, щитовая конструкция 3м x 6м - 2 стороны.
130	191	Щитовая конструкция	36	Сармановский тракт, район БСИ, напр. Базы Подряд	Отдельностоящая конструкция, размещаемая на земельном участке, щитовая конструкция 3м x 6м - 2 стороны.
131	192	Щитовая конструкция	36	Перекресток пр.Чулман и ул.Тагарстан, возле дома 50/04	Отдельностоящая конструкция, размещаемая на земельном участке, щитовая конструкция 3м x 6м - 2 стороны.
132	193	Щитовая конструкция	36	Трасса М-7, напр.базы Автоснабцентр	Отдельностоящая конструкция, размещаемая на земельном участке, щитовая конструкция 3м x 6м - 2 стороны.
133	194	Щитовая конструкция	36	Трасса М-7, 1054км, 300м перед мостом Стройбазы	Отдельностоящая конструкция, размещаемая на земельном участке, щитовая конструкция 3м x 6м - 2 стороны.
134	195	Щитовая конструкция	36	Трасса М7, Стройбаза, поворот на Кама-Трейд	Отдельностоящая конструкция, размещаемая на земельном участке, щитовая конструкция 3м x 6м - 2 стороны.
135	196	Щитовая конструкция	36	улица Промышленная ост.»ЦГЭ»	Отдельностоящая конструкция, размещаемая на земельном участке, щитовая конструкция 3м x 6м - 2 стороны.
136	197	Щитовая конструкция	36	Мензелинская трасса въезд в город слева, 100 м до ост.ТЭЦ	Отдельностоящая конструкция, размещаемая на земельном участке, щитовая конструкция 3м x 6м - 2 стороны.
137	198	Щитовая конструкция	36	Мензелинская трасса въезд в город справа 100 м до АЗС	Отдельностоящая конструкция, размещаемая на земельном участке, щитовая конструкция 3м x 6м - 2 стороны.
138	200	Щитовая конструкция	36	пр.Вахитова, напротив 301 (зд.Акибанк)	Отдельностоящая конструкция, размещаемая на земельном участке, щитовая конструкция 3м x 6м - 2 стороны.
139	201	Щитовая конструкция	36	Пр. Автозаводский, напротив д. 28/14 ТЦ Чулман (Дискаунтер)	Отдельностоящая конструкция, размещаемая на земельном участке, щитовая конструкция 3м x 6м - 2 стороны.

140	203	Щитовая конструкция	36	М.Джалиля пр. (автосалон «Сапсан-Авто») разделительная полоса	Отдельностоящая конструкция, размещаемая на земельном участке, щитовая конструкция 3м x 6м - 2 стороны.
141	204	Щитовая конструкция	36	Казанский пр. - М.Джалиля, возле моста	Отдельностоящая конструкция, размещаемая на земельном участке, щитовая конструкция 3м x 6м - 2 стороны.
142	205	Щитовая конструкция	36	1 автодорога, через дорогу от АЗС «Юсил», на стороне п. Рябинушка	Отдельностоящая конструкция, размещаемая на земельном участке, щитовая конструкция 3м x 6м - 2 стороны.
143	206	Щитовая конструкция	36	1 автодорога, 200 м. до газоперекачивающей станции, в сторону п. ГЭС	Отдельностоящая конструкция, размещаемая на земельном участке, щитовая конструкция 3м x 6м - 2 стороны.
144	211	Щитовая конструкция	36	ул. Магистральная, 20 (п. Сидоровка)	Отдельностоящая конструкция, размещаемая на земельном участке, щитовая конструкция 3м x 6м - 2 стороны.
145	215	Щитовая конструкция	36	ул. Машиностроительная, окружная дорога (Гараж-500)	Отдельностоящая конструкция, размещаемая на земельном участке, щитовая конструкция 3м x 6м - 2 стороны.
146	221	Щитовая конструкция	36	1 автодорога, 100 м от газоперекачивающей станции, в сторону Нового города	Отдельностоящая конструкция, размещаемая на земельном участке, щитовая конструкция 3м x 6м - 2 стороны.
147	222	Щитовая конструкция	36	автодорога №1, окружная дорога, напротив АЗС «Юсил» правая обочина при направлении к п. ГЭС	Отдельностоящая конструкция, размещаемая на земельном участке, щитовая конструкция 3м x 6м - 2 стороны.
148	223	Щитовая конструкция	36	1 автодорога, п. ЗЯБ, правая обочина в сторону п. ГЭС	Отдельностоящая конструкция, размещаемая на земельном участке, щитовая конструкция 3м x 6м - 2 стороны.
149	225	Щитовая конструкция	36	Мензелинский тракт, (КамАЗ Автоцентр)	Отдельностоящая конструкция, размещаемая на земельном участке, щитовая конструкция 3м x 6м - 2 стороны.
150	226	Щитовая конструкция	36	1 автодорога (напротив АЗС «Кавказ»)	Отдельностоящая конструкция, размещаемая на земельном участке, щитовая конструкция 3м x 6м - 2 стороны.
151	227	Щитовая конструкция	36	1-ая автодорога, 100 м от Орловского кольца в сторону п. ГЭС	Отдельностоящая конструкция, размещаемая на земельном участке, щитовая конструкция 3м x 6м - 2 стороны.

152	228	Щитовая конструкция	36	1-ая автодорога, 200 м от Орловского кольца в сторону п. ГЭС	Отдельностоящая конструкция, размещаемая на земельном участке, щитовая конструкция 3м x 6м - 2 стороны.
153	229	Щитовая конструкция	36	пос. Сидоровка, мостовая развязка	Отдельностоящая конструкция, размещаемая на земельном участке, щитовая конструкция 3м x 6м - 2 стороны.
154	230	Щитовая конструкция	36	пос. Сидоровка, выезд из города, в районе поворота на «р-к Закамье»	Отдельностоящая конструкция, размещаемая на земельном участке, щитовая конструкция 3м x 6м - 2 стороны.
155	232	Щитовая конструкция	36	Набережно челнинский пр., мост «Челныгорстрой»	Отдельностоящая конструкция, размещаемая на земельном участке, щитовая конструкция 3м x 6м - 2 стороны.
156	233	Щитовая конструкция	36	автодорога №1, район Мегастроя	Отдельностоящая конструкция, размещаемая на земельном участке, щитовая конструкция 3м x 6м - 2 стороны.
157	234	Щитовая конструкция	36	Пересечение Беляева пр. / Сююмбике пр., магазин «Одиссей»	Отдельностоящая конструкция, размещаемая на земельном участке, щитовая конструкция 3м x 6м - 2 стороны.
158	235	Щитовая конструкция	54	Набережно челнинский пр., (20 м от перекрестка с Сармановским трактом), трехсторонний	Отдельностоящая конструкция, размещаемая на земельном участке, щитовая конструкция 3м x 6м - 3 стороны.
159	236	Щитовая конструкция	36	1 а-я автодорога, через дорогу от «МЕГАСТРОЯ»	Отдельностоящая конструкция, размещаемая на земельном участке, щитовая конструкция 3м x 6м - 2 стороны.
160	240	Щитовая конструкция	36	пр. Набережно челнинский, после поворота на Элеваторную гору, к зданию «Челныгорстрой» (Казначейство, Автосалон Mercedes-Benz)	Отдельностоящая конструкция, размещаемая на земельном участке, щитовая конструкция 3м x 6м - 2 стороны.
161	243	Щитовая конструкция	36	Мензелинский тракт, напротив поворота на пр. Производственный	Отдельностоящая конструкция, размещаемая на земельном участке, щитовая конструкция 3м x 6м - 2 стороны.
162	244	Щитовая конструкция	36	Мензелинский тракт, напротив поворота на пр. Производственный	Отдельностоящая конструкция, размещаемая на земельном участке, щитовая конструкция 3м x 6м - 2 стороны.
163	249	Щитовая конструкция	36	пр. Х.Туфана / пр. Чулман БГА-банк, 13 комплекс	Отдельностоящая конструкция, размещаемая на земельном участке, щитовая конструкция 3м x 6м - 2 стороны.

164	250	Щитовая конструкция	36	пр. Вахитова, д. 30/02, супермаркет Пятерочка	Отдельностоящая конструкция, размещаемая на земельном участке, щитовая конструкция 3м x 6м - 2 стороны.
165	251	Щитовая конструкция	36	пр.Вахитова, ост. Глобус, район Макдональдса, Эльдorado	Отдельностоящая конструкция, размещаемая на земельном участке, щитовая конструкция 3м x 6м - 2 стороны.
166	252	Щитовая конструкция	36	пр.Вахитова, выезд от ТЦ ИНТЕРМАКС	Отдельностоящая конструкция, размещаемая на земельном участке, щитовая конструкция 3м x 6м - 2 стороны.
167	255	Щитовая конструкция	36	пр.Хасана Туфана, 54 комплексе, напротив автосалона Сапсан	Отдельностоящая конструкция, размещаемая на земельном участке, щитовая конструкция 3м x 6м - 2 стороны.
168	256	Щитовая конструкция	36	пр.Хасана Туфана, 43 комплексе, со стороны Сбербанка	Отдельностоящая конструкция, размещаемая на земельном участке, щитовая конструкция 3м x 6м - 2 стороны.
169	257	Щитовая конструкция	36	пр.Дружбы Народов, со стороны КАМПИ, напротив ТЦ ОМЕГА	Отдельностоящая конструкция, размещаемая на земельном участке, щитовая конструкция 3м x 6м - 2 стороны.
170	258	Щитовая конструкция	36	пр.Дружбы Народов, 58 комплексе, рынок Каскад	Отдельностоящая конструкция, размещаемая на земельном участке, щитовая конструкция 3м x 6м - 2 стороны.
171	259	Щитовая конструкция	36	пр.Мира/ пр.Вахитова, район ост.Молодежная, призматрон	Отдельностоящая конструкция, размещаемая на земельном участке, щитовая конструкция 3м x 6м - 2 стороны.
172	261	Щитовая конструкция	36	пр.Чулман, ост. 40 комплексе	Отдельностоящая конструкция, размещаемая на земельном участке, щитовая конструкция 3м x 6м - 2 стороны.
173	262	Щитовая конструкция	36	пр.Сююмбике, ост.Пушкинская, (в новый город)	Отдельностоящая конструкция, размещаемая на земельном участке, щитовая конструкция 3м x 6м - 2 стороны.
174	263	Щитовая конструкция	36	пр.Сююмбике, район рынка на Пушкинской (на ГЭС)	Отдельностоящая конструкция, размещаемая на земельном участке, щитовая конструкция 3м x 6м - 2 стороны.
175	265	Щитовая конструкция	36	пр.Сююмбике, район ТЦ Апельсин, напротив д.14-09	Отдельностоящая конструкция, размещаемая на земельном участке, щитовая конструкция 3м x 6м - 2 стороны.
176	268	Щитовая конструкция	36	пр.Мира- пр.Вахитова, 30 комплексе, возле кафе Карамель	Отдельностоящая конструкция, размещаемая на земельном участке, щитовая конструкция 3м x 6м - 2 стороны.
177	269	Щитовая конструкция	36	пр. Мира, ост. Театр кукол	Отдельностоящая конструкция, размещаемая на земельном участке, щитовая конструкция 3м x 6м - 2 стороны.

178	270	Щитовая конструкция	36	пр. Мира, район ост.Медгородок	Отдельностоящая конструкция, размещаемая на земельном участке, щитовая конструкция 3м x 6м - 2 стороны.
179	271	Щитовая конструкция	36	пр. Московский-Автозаводский, ост.Форт-Диалог, район МТС, МЭЛТ	Отдельностоящая конструкция, размещаемая на земельном участке, щитовая конструкция 3м x 6м - 2 стороны.
180	273	Щитовая конструкция	36	пр. Набережно челнинский, район ТЦ Челны-Хлеб, Экватор, 32 комплекс	Отдельностоящая конструкция, размещаемая на земельном участке, щитовая конструкция 3м x 6м - 2 стороны.
181	275	Щитовая конструкция	36	пр. Набережно челнинский-ул.Нариманова, 32 комплекс, перед светофором	Отдельностоящая конструкция, размещаемая на земельном участке, щитовая конструкция 3м x 6м - 2 стороны.
182	277	Щитовая конструкция	36	пр. Набережно челнинский, пединститутский мост, со стороны казначейства (на ГЭС)	Отдельностоящая конструкция, размещаемая на земельном участке, щитовая конструкция 3м x 6м - 2 стороны.
183	279	Щитовая конструкция	36	пр. Набережно челнинский, пединститутский мост, район АГЭС	Отдельностоящая конструкция, размещаемая на земельном участке, щитовая конструкция 3м x 6м - 2 стороны.
184	282	Щитовая конструкция	54	1 а-я автодорога-пр.Х.Туфана, в сторону ГЭС, трехсторонний	Отдельностоящая конструкция, размещаемая на земельном участке, щитовая конструкция 3м x 6м - 3 стороны.
185	283	Щитовая конструкция	36	1-я автодорога, возле АЗС КАВКАЗ	Отдельностоящая конструкция, размещаемая на земельном участке, щитовая конструкция 3м x 6м - 2 стороны.
186	284	Щитовая конструкция	36	1 а-я автодорога, напротив ГИБДД, со стороны МЕГАСТРОЯ, правая обочина в Новый город	Отдельностоящая конструкция, размещаемая на земельном участке, щитовая конструкция 3м x 6м - 2 стороны.
187	285	Щитовая конструкция	36	1-я автодорога, район ост.Центр слуха	Отдельностоящая конструкция, размещаемая на земельном участке, щитовая конструкция 3м x 6м - 2 стороны.
188	286	Щитовая конструкция	36	Сармановский тракт, въезд со стороны Сарманово, БСИ, Подряд	Отдельностоящая конструкция, размещаемая на земельном участке, щитовая конструкция 3м x 6м - 2 стороны.
189	289	Щитовая конструкция	36	пр.Мира-ул.Татарстан, район кафе Уют	Отдельностоящая конструкция, размещаемая на земельном участке, щитовая конструкция 3м x 6м - 2 стороны.
190	290	Щитовая конструкция	36	пр.Московский, напротив д. 56/05	Отдельностоящая конструкция, размещаемая на земельном

					участке, щитовая конструкция 3м x 6м - 2 стороны.
191	291	Щитовая конструкция	36	ул.Королева, со стороны Медгородка, напротив д. 62/08	Отдельностоящая конструкция, размещаемая на земельном участке, щитовая конструкция 3м x 6м - 2 стороны.
192	311	Щитовая конструкция	36	Трасса М7 Волга, 1061 км, район ТЭЦ	Отдельностоящая конструкция, размещаемая на земельном участке, щитовая конструкция 3м x 6м - 2 стороны.
193	312	Щитовая конструкция	54	пересечение Чулман пр. / Беляева пр., трехсторонний	Отдельностоящая конструкция, размещаемая на земельном участке, щитовая конструкция 3м x 6м - 3 стороны.
194	314	Щитовая конструкция	36	улица Беляева у заезда к дому 13,09	Отдельностоящая конструкция, размещаемая на земельном участке, щитовая конструкция 3м x 6м - 2 стороны.
195	315	Щитовая конструкция	36	улица Беляева у дома 40,07	Отдельностоящая конструкция, размещаемая на земельном участке, щитовая конструкция 3м x 6м - 2 стороны.
196	316	Щитовая конструкция	36	Московский п-т, напротив 59/14	Отдельностоящая конструкция, размещаемая на земельном участке, щитовая конструкция 3м x 6м - 2 стороны.
197	317	Щитовая конструкция	36	улица Беляева, у дома 40,07	Отдельностоящая конструкция, размещаемая на земельном участке, щитовая конструкция 3м x 6м - 2 стороны.
198	318	Щитовая конструкция	36	Московский п-т. / у. А. Королева, возле 62/45	Отдельностоящая конструкция, размещаемая на земельном участке, щитовая конструкция 3м x 6м - 2 стороны.
199	319	Щитовая конструкция	36	Пересечение ул. Беляева и Усманова	Отдельностоящая конструкция, размещаемая на земельном участке, щитовая конструкция 3м x 6м - 2 стороны.
200	320	Щитовая конструкция	36	пересечение ул. Беляева и Усманова со стороны дома 13,06	Отдельностоящая конструкция, размещаемая на земельном участке, щитовая конструкция 3м x 6м - 2 стороны.
201	321	Щитовая конструкция	36	пр. Мира, 4	Отдельностоящая конструкция, размещаемая на земельном участке, щитовая конструкция 3м x 6м - 2 стороны.
202	323	Щитовая конструкция	36	на ул. Беляева у дома 14,7	Отдельностоящая конструкция, размещаемая на земельном участке, щитовая конструкция 3м x 6м - 2 стороны.
203	324	Щитовая конструкция	36	пр. Мира, 6, возле 9/41	Отдельностоящая конструкция, размещаемая на земельном участке, щитовая конструкция 3м x 6м - 2 стороны.

204	325	Щитовая конструкция	54	Московский пр./ ул. Беляева, трехсторонний	Отдельностоящая конструкция, размещаемая на земельном участке, щитовая конструкция 3м x 6м - 3 стороны.
205	326	Щитовая конструкция	36	пр. Х. Туфана у дома 42/07	Отдельностоящая конструкция, размещаемая на земельном участке, щитовая конструкция 3м x 6м - 2 стороны.
206	327	Щитовая конструкция	36	пр. Х. Туфана у дома 13/02	Отдельностоящая конструкция, размещаемая на земельном участке, щитовая конструкция 3м x 6м - 2 стороны.
207	329	Щитовая конструкция	36	пр. Х. Туфана, у дома 13/03	Отдельностоящая конструкция, размещаемая на земельном участке, щитовая конструкция 3м x 6м - 2 стороны.
208	330	Щитовая конструкция	36	Пр. Мира, 8, возле подземного перехода ост. Медгородок, возле 9/42	Отдельностоящая конструкция, размещаемая на земельном участке, щитовая конструкция 3м x 6м - 2 стороны.
209	331	Щитовая конструкция	36	пр. Х.Туфана, у дома 42/02	Отдельностоящая конструкция, размещаемая на земельном участке, щитовая конструкция 3м x 6м - 2 стороны.
210	334	Щитовая конструкция	36	Пр. Мира, 10, возле 9/43	Отдельностоящая конструкция, размещаемая на земельном участке, щитовая конструкция 3м x 6м - 2 стороны.
211	336	Щитовая конструкция	36	Пересечение пр. Х. Туфана и ул. Усманова, со стороны 13/02А	Отдельностоящая конструкция, размещаемая на земельном участке, щитовая конструкция 3м x 6м - 2 стороны.
212	337	Щитовая конструкция	36	пересечение пр. Х. Туфана и ул. Усманова со стороны Гиннотаки	Отдельностоящая конструкция, размещаемая на земельном участке, щитовая конструкция 3м x 6м - 2 стороны.
213	340	Щитовая конструкция	36	Московский пр., за ост. Рынок	Отдельностоящая конструкция, размещаемая на земельном участке, щитовая конструкция 3м x 6м - 2 стороны.
214	342	Щитовая конструкция	54	Пересечение пр. Х. Туфана и Сююмбике со стороны 14/05, трехсторонний	Отдельностоящая конструкция, размещаемая на земельном участке, щитовая конструкция 3м x 6м - 3 стороны.
215	346	Щитовая конструкция	36	ул. 40 лет Победы/ Автозаводской пр.	Отдельностоящая конструкция, размещаемая на земельном участке, щитовая конструкция 3м x 6м - 2 стороны.
216	347	Щитовая конструкция	36	пр. Чулман, у дома 42/10	Отдельностоящая конструкция, размещаемая на земельном участке, щитовая конструкция 3м x 6м - 2 стороны.
217	348	Щитовая конструкция	36	пр. Чулман, у дома 42/10	Отдельностоящая конструкция, размещаемая на земельном участке, щитовая конструкция 3м x 6м - 2 стороны.

218	350	Щитовая конструкция	36	пр. Сююмбике/ пр. Вахитова, возле Зиг-Заг	Отдельностоящая конструкция, размещаемая на земельном участке, щитовая конструкция 3м x 6м - 2 стороны.
219	351	Щитовая конструкция	36	пр. Чулман, у гимназии 76	Отдельностоящая конструкция, размещаемая на земельном участке, щитовая конструкция 3м x 6м - 2 стороны.
220	355	Щитовая конструкция	36	Пр. Сююмбике, возле здания «Челны ЛТД»	Отдельностоящая конструкция, размещаемая на земельном участке, щитовая конструкция 3м x 6м - 2 стороны.
221	356	Щитовая конструкция	36	пр. Чулман, у школы 38	Отдельностоящая конструкция, размещаемая на земельном участке, щитовая конструкция 3м x 6м - 2 стороны.
222	359	Щитовая конструкция	36	пр. Сююмбике, возле 43/12	Отдельностоящая конструкция, размещаемая на земельном участке, щитовая конструкция 3м x 6м - 2 стороны.
223	360	Щитовая конструкция	39	Пр. Мира - Пр. Дружбы Народов, на углу. Большой экран. Односторонний.	Отдельностоящая конструкция, размещаемая на земельном участке, щитовая конструкция 6м x 6,5м - 1 сторона.
224	361	Щитовая конструкция	54	Пересечение пр. Чулман и Автозаводский, трехсторонний	Отдельностоящая конструкция, размещаемая на земельном участке, щитовая конструкция 3м x 6м - 3 стороны.
225	363	Щитовая конструкция	36	пр. Сююмбике, ост. Центр	Отдельностоящая конструкция, размещаемая на земельном участке, щитовая конструкция 3м x 6м - 2 стороны.
226	365	Щитовая конструкция	36	Пр. Сююмбике, напротив 11/31, на углу 41/04	Отдельностоящая конструкция, размещаемая на земельном участке, щитовая конструкция 3м x 6м - 2 стороны.
227	366	Щитовая конструкция	36	пр. Чулман, у дома 50/04	Отдельностоящая конструкция, размещаемая на земельном участке, щитовая конструкция 3м x 6м - 2 стороны.
228	368	Щитовая конструкция	36	Пр. Мира - пр. Дружбы Народов, возле 7/01 (Таттелеком)	Отдельностоящая конструкция, размещаемая на земельном участке, щитовая конструкция 3м x 6м - 2 стороны.
229	370	Щитовая конструкция	36	пр. Яшлек у Боровецкого моста	Отдельностоящая конструкция, размещаемая на земельном участке, щитовая конструкция 3м x 6м - 2 стороны.
230	371	Щитовая конструкция	36	Пр. Мира - пр. Дружбы Народов, возле 7/01 (Таттелеком)	Отдельностоящая конструкция, размещаемая на земельном участке, щитовая конструкция 3м x 6м - 2 стороны.
231	373	Щитовая конструкция	36	пр. Сююмбике, на стороне 41/05	Отдельностоящая конструкция, размещаемая на земельном участке, щитовая конструкция 3м x 6м - 2 стороны.

232	374	Щитовая конструкция	36	Пр. Сююмбике, после ост. Цирк	Отдельностоящая конструкция, размещаемая на земельном участке, щитовая конструкция 3м x 6м - 2 стороны.
233	376	Щитовая конструкция	36	Пр. Мира, 22, после ост. КамПИ, возле 7/01 (Таттелеком)	Отдельностоящая конструкция, размещаемая на земельном участке, щитовая конструкция 3м x 6м - 2 стороны.
234	377	Щитовая конструкция	54	пр. Сююмбике, на углу дома 41/05, трехсторонний	Отдельностоящая конструкция, размещаемая на земельном участке, щитовая конструкция 3м x 6м - 3 стороны.
235	378	Щитовая конструкция	36	пр. Сююмбике/ пр. Дружбы Народов со стороны 41/05	Отдельностоящая конструкция, размещаемая на земельном участке, щитовая конструкция 3м x 6м - 2 стороны.
236	380	Щитовая конструкция	36	пр. Дружбы Народов, напротив Шатуры со стороны автостоянки	Отдельностоящая конструкция, размещаемая на земельном участке, щитовая конструкция 3м x 6м - 2 стороны.
237	383	Щитовая конструкция	36	пр. Дружбы Народов, у дома 41/05 со стороны Кампи	Отдельностоящая конструкция, размещаемая на земельном участке, щитовая конструкция 3м x 6м - 2 стороны.
238	385	Щитовая конструкция	36	пр. Дружбы Народов, возле м-на Шатура	Отдельностоящая конструкция, размещаемая на земельном участке, щитовая конструкция 3м x 6м - 2 стороны.
239	386	Щитовая конструкция	36	ул. ак. Королёва, Toyota	Отдельностоящая конструкция, размещаемая на земельном участке, щитовая конструкция 3м x 6м - 2 стороны.
240	387	Щитовая конструкция	36	ул. ак. Королёва, Toyota	Отдельностоящая конструкция, размещаемая на земельном участке, щитовая конструкция 3м x 6м - 2 стороны.
241	388	Щитовая конструкция	36	ул. ак. Королёва, ТЦ Торговый квартал	Отдельностоящая конструкция, размещаемая на земельном участке, щитовая конструкция 3м x 6м - 2 стороны.
242	389	Щитовая конструкция	36	ул. ак. Королёва, у Перинатального центра	Отдельностоящая конструкция, размещаемая на земельном участке, щитовая конструкция 3м x 6м - 2 стороны.
243	390	Щитовая конструкция	36	пр. Дружбы Народов, у дома 41/05 со стороны Кампи	Отдельностоящая конструкция, размещаемая на земельном участке, щитовая конструкция 3м x 6м - 2 стороны.
244	391	Щитовая конструкция	36	ул. ак. Королёва, автоцентр Ньютон	Отдельностоящая конструкция, размещаемая на земельном участке, щитовая конструкция 3м x 6м - 2 стороны.

245	393	Щитовая конструкция	583,5	пр. Дружбы Народов, рынок Южный	Отдельностоящая конструкция, размещаемая на земельном участке, состоящая из 18 отдельных информационных полей размером 9 м x 3 м и 5 отдельных информационных полей размером 8,75 м x 3 м, 8 м x 3 м, 6 м x 3 м, 7,7 м x 3 м, 2,05 м x 3 м
246	395	Щитовая конструкция	306	пр. Яшлек напротив дома 25/06	Отдельностоящая конструкция, размещаемая на земельном участке, щитовая конструкция односторонняя, состоящая из 12 отдельных информационных полей размером 8,5 м x 3 м
247	396	Щитовая конструкция	36	ул. Алиша, напротив автостоянки	Отдельностоящая конструкция, размещаемая на земельном участке, щитовая конструкция 3м x 6м - 2 стороны.
248	399	Щитовая конструкция	36	ул. Алиша, напротив АГЭС	Отдельностоящая конструкция, размещаемая на земельном участке, щитовая конструкция 3м x 6м - 2 стороны.
249	401	Щитовая конструкция	36	ул. Алиша, 6А	Отдельностоящая конструкция, размещаемая на земельном участке, щитовая конструкция 3м x 6м - 2 стороны.
250	402	Щитовая конструкция	36	Пересечение пр. Мира и Яшлек, ТЦ Челны-хлеб	Отдельностоящая конструкция, размещаемая на земельном участке, щитовая конструкция 3м x 6м - 2 стороны.
251	404	Щитовая конструкция	36	пр. Яшлек, напротив дома 26/08	Отдельностоящая конструкция, размещаемая на земельном участке, щитовая конструкция 3м x 6м - 2 стороны.
252	407	Стела	54	пр. Яшлек, подъезд к Медиамаркт	Отдельностоящая конструкция, размещаемая на земельном участке, щитовая конструкция 3м x 6м - 3 стороны.
253	410	Щитовая конструкция	36	ул. Раиса Беляева, возле м-на Одиссей	Отдельностоящая конструкция, размещаемая на земельном участке, щитовая конструкция 3м x 6м - 2 стороны.
254	411	Щитовая конструкция	36	ул. Раиса Беляева, возле м-на Одиссей	Отдельностоящая конструкция, размещаемая на земельном участке, щитовая конструкция 3м x 6м - 2 стороны.
255	412	Щитовая конструкция	36	Пр. Мира, перед ост. «7 комплексе», около 7/15	Отдельностоящая конструкция, размещаемая на земельном участке, щитовая конструкция 3м x 6м - 2 стороны.
256	413	Щитовая конструкция	36	ул. Моторная, у поворота к заброшенному АБК-3	Отдельностоящая конструкция, размещаемая на земельном участке, щитовая конструкция 3м x 6м - 2 стороны.

257	414	Щитовая конструкция	36	ул. Р. Беляева, напротив Бани №3	Отдельностоящая конструкция, размещаемая на земельном участке, щитовая конструкция 3м x 6м - 2 стороны.
258	415	Щитовая конструкция	36	ул. Р. Беляева, напротив Бани №3	Отдельностоящая конструкция, размещаемая на земельном участке, щитовая конструкция 3м x 6м - 2 стороны.
259	416	Щитовая конструкция	36	ул. Р.Беляева, напротив 56/04	Отдельностоящая конструкция, размещаемая на земельном участке, щитовая конструкция 3м x 6м - 2 стороны.
260	417	Щитовая конструкция	36	пр. Мира, 30. После ост. «7 комплекс», на стороне 7- к-са	Отдельностоящая конструкция, размещаемая на земельном участке, щитовая конструкция 3м x 6м - 2 стороны.
261	418	Щитовая конструкция	36	ул. Р.Беляева/ул. 40 лет Победы, на углу Челны-Лада	Отдельностоящая конструкция, размещаемая на земельном участке, щитовая конструкция 3м x 6м - 2 стороны.
262	419	Щитовая конструкция	36	ул. Р.Беляева/ул. 40 лет Победы, напротив Челны-Лада	Отдельностоящая конструкция, размещаемая на земельном участке, щитовая конструкция 3м x 6м - 2 стороны.
263	420	Щитовая конструкция	36	пр. Мира, после ост. «7 комплекс», напротив Камиллы в 11 к-се, на стороне 7-го к-са.	Отдельностоящая конструкция, размещаемая на земельном участке, щитовая конструкция 3м x 6м - 2 стороны.
264	421	Щитовая конструкция	36	ул. Татарстан, у дома 22/15	Отдельностоящая конструкция, размещаемая на земельном участке, щитовая конструкция 3м x 6м - 2 стороны.
265	422	Щитовая конструкция	504	ул. Р.Беляева, ост. ГИБДД	Отдельностоящая конструкция, размещаемая на земельном участке, щитовая конструкция односторонняя, состоящая из 6 отдельных информационных полей размером 28м x 3м
266	423	Щитовая конструкция	36	1 а-я автодорога, возле г-м Лента	Отдельностоящая конструкция, размещаемая на земельном участке, щитовая конструкция 3м x 6м - 2 стороны.
267	424	Щитовая конструкция	36	Пересечение пр. Мира и Автозаводский	Отдельностоящая конструкция, размещаемая на земельном участке, щитовая конструкция 3м x 6м - 2 стороны.
268	425	Щитовая конструкция	36	Пр. Мира, возле 6/05	Отдельностоящая конструкция, размещаемая на земельном участке, щитовая конструкция 3м x 6м - 2 стороны.
269	426	Щитовая конструкция	36	1 а-я автодорога, возле г-м Лента	Отдельностоящая конструкция, размещаемая на земельном участке, щитовая конструкция 3м x 6м - 2 стороны.

270	428	Щитовая конструкция	36	1 а-я автодорога, напротив г-м Лента	Отдельностоящая конструкция, размещаемая на земельном участке, щитовая конструкция 3м x 6м - 2 стороны.
271	430	Щитовая конструкция	36	1 а-я автодорога, возле г-м Лента	Отдельностоящая конструкция, размещаемая на земельном участке, щитовая конструкция 3м x 6м - 2 стороны.
272	432	Щитовая конструкция	380	1 а-я автодорога, напротив IT park	Отдельностоящая конструкция, размещаемая на земельном участке, щитовая конструкция односторонняя, состоящая из 12 отдельных информационных полей размером 10м x 3,166м
273	438	Щитовая конструкция	36	1 а-я автодорога, возле ПКВО Хозяин	Отдельностоящая конструкция, размещаемая на земельном участке, щитовая конструкция 3м x 6м - 2 стороны.
274	439	Щитовая конструкция	36	Автозаводский проспект, напротив строящейся церкви	Отдельностоящая конструкция, размещаемая на земельном участке, щитовая конструкция 3м x 6м - 2 стороны.
275	441	Щитовая конструкция	36	Пр. Мира - пр. Х. Туфана, ост. «Райисполком», возле 3/01.	Отдельностоящая конструкция, размещаемая на земельном участке, щитовая конструкция 3м x 6м - 2 стороны.
276	442	Щитовая конструкция	36	пр. Автозаводский у дома 53/37	Отдельностоящая конструкция, размещаемая на земельном участке, щитовая конструкция 3м x 6м - 2 стороны.
277	446	Щитовая конструкция	36	пр. Мира, около 3/15	Отдельностоящая конструкция, размещаемая на земельном участке, щитовая конструкция 3м x 6м - 2 стороны.
278	448	Щитовая конструкция	36	1-я автодорога, возле АЗС КАВКАЗ	Отдельностоящая конструкция, размещаемая на земельном участке, щитовая конструкция 3м x 6м - 2 стороны.
279	449	Щитовая конструкция	36	1 а-я автодорога, через дорогу от «МЕГАСТРОЯ»	Отдельностоящая конструкция, размещаемая на земельном участке, щитовая конструкция 3м x 6м - 2 стороны.
280	453	Щитовая конструкция	36	пр. Мира, возле ост. «Театр кукол», со стороны 1-к-са, возле ТЦ «БУМ»	Отдельностоящая конструкция, размещаемая на земельном участке, щитовая конструкция 3м x 6м - 2 стороны.
281	454	Щитовая конструкция	36	1 а-я автодорога, возле станции техосмотра ГИБДД	Отдельностоящая конструкция, размещаемая на земельном участке, щитовая конструкция 3м x 6м - 2 стороны.
282	456	Щитовая конструкция	36	пр. Мира, ост. Молодежная, со стороны 1-го к-са	Отдельностоящая конструкция, размещаемая на земельном участке, щитовая конструкция 3м x 6м - 2 стороны.

283	458	Щитовая конструкция	36	1 а-я автодорога/пр. Дружбы Народов, со стороны 60 к-са	Отдельностоящая конструкция, размещаемая на земельном участке, щитовая конструкция 3м x 6м - 2 стороны.
284	460	Щитовая конструкция	36	1 а-я автодорога, напротив 60/14	Отдельностоящая конструкция, размещаемая на земельном участке, щитовая конструкция 3м x 6м - 2 стороны.
285	461	Щитовая конструкция	36	пр. Вахитова, у ТЦ Панорама	Отдельностоящая конструкция, размещаемая на земельном участке, щитовая конструкция 3м x 6м - 2 стороны.
286	463	Щитовая конструкция	36	1 а-я автодорога, напротив около Цент слуха	Отдельностоящая конструкция, размещаемая на земельном участке, щитовая конструкция 3м x 6м - 2 стороны.
287	464	Щитовая конструкция	36	1 а-я автодорога/ул. А.Королева, возле ООО Металл-М	Отдельностоящая конструкция, размещаемая на земельном участке, щитовая конструкция 3м x 6м - 2 стороны.
288	466	Щитовая конструкция	36	1 а-я автодорога/ул. Орловская, со стороны ООО Металл-М	Отдельностоящая конструкция, размещаемая на земельном участке, щитовая конструкция 3м x 6м - 2 стороны.
289	468	Щитовая конструкция	36	1 а-я автодорога/ул. Орловская	Отдельностоящая конструкция, размещаемая на земельном участке, щитовая конструкция 3м x 6м - 2 стороны.
290	469	Щитовая конструкция	36	1 а-я автодорога, напротив ТТС Hyundai	Отдельностоящая конструкция, размещаемая на земельном участке, щитовая конструкция 3м x 6м - 2 стороны.
291	470	Щитовая конструкция	36	1-ая автодорога, 215 м от Орловского кольца в сторону п. ГЭС	Отдельностоящая конструкция, размещаемая на земельном участке, щитовая конструкция 3м x 6м - 2 стороны.
292	472	Щитовая конструкция	36	1 а-я автодорога, возле АЗС Автодорстрой	Отдельностоящая конструкция, размещаемая на земельном участке, щитовая конструкция 3м x 6м - 2 стороны.
293	473	Щитовая конструкция	36	1 а-я автодорога, возле АЗС Автодорстрой	Отдельностоящая конструкция, размещаемая на земельном участке, щитовая конструкция 3м x 6м - 2 стороны.
294	474	Щитовая конструкция	36	Пересечение пр. Казанского и ул. Низаметдинова, у АЗС Лукойл	Отдельностоящая конструкция, размещаемая на земельном участке, щитовая конструкция 3м x 6м - 2 стороны.
295	475	Щитовая конструкция	36	1 а-я автодорога, ост. Автодорстрой	Отдельностоящая конструкция, размещаемая на земельном участке, щитовая конструкция 3м x 6м - 2 стороны.
296	476	Щитовая конструкция	36	ул. Низаметдинова со стороны общежития НГПИ	Отдельностоящая конструкция, размещаемая на земельном участке, щитовая конструкция 3м x 6м - 2 стороны.

297	477	Щитовая конструкция	36	1 а-я автодорога, ост. Автодорстрой	Отдельностоящая конструкция, размещаемая на земельном участке, щитовая конструкция 3м x 6м - 2 стороны.
298	478	Щитовая конструкция	36	ул. Низаметдинова со стороны общежития НГПИ	Отдельностоящая конструкция, размещаемая на земельном участке, щитовая конструкция 3м x 6м - 2 стороны.
299	479	Щитовая конструкция	36	Пр. Мира, возле подземного перехода возле ост. «Школа», около 27/01	Отдельностоящая конструкция, размещаемая на земельном участке, щитовая конструкция 3м x 6м - 2 стороны.
300	480	Щитовая конструкция	36	1 а-я автодорога, возле АЗС Автодорстрой	Отдельностоящая конструкция, размещаемая на земельном участке, щитовая конструкция 3м x 6м - 2 стороны.
301	481	Щитовая конструкция	36	1 а-я автодорога, возле АЗС Автодорстрой	Отдельностоящая конструкция, размещаемая на земельном участке, щитовая конструкция 3м x 6м - 2 стороны.
302	482	Щитовая конструкция	37	пр. Набережно челнинский, ост. Пединститут	Отдельностоящая конструкция, размещаемая на земельном участке, щитовая конструкция 6м x 6,166м - 1 сторона.
303	483	Щитовая конструкция	36	1 а-я автодорога, возле АЗС Автодорстрой	Отдельностоящая конструкция, размещаемая на земельном участке, щитовая конструкция 3м x 6м - 2 стороны.
304	485	Щитовая конструкция	36	Пр. Яшьлек, поворот на пр. Мира, возле 25/06	Отдельностоящая конструкция, размещаемая на земельном участке, щитовая конструкция 3м x 6м - 2 стороны.
305	487	Щитовая конструкция	36	1 а-я автодорога, возле ООО БСМ	Отдельностоящая конструкция, размещаемая на земельном участке, щитовая конструкция 3м x 6м - 2 стороны.
306	489	Щитовая конструкция	36	1-я автодорога, ост. «Экспро»	Отдельностоящая конструкция, размещаемая на земельном участке, щитовая конструкция 3м x 6м - 2 стороны.
307	492	Щитовая конструкция	36	1 а-я автодорога / ул. Низаметдинова, возле автосалона Nissan	Отдельностоящая конструкция, размещаемая на земельном участке, щитовая конструкция 3м x 6м - 2 стороны.
308	493	Щитовая конструкция	36	1 а-я автодорога / ул. Комарова	Отдельностоящая конструкция, размещаемая на земельном участке, щитовая конструкция 3м x 6м - 2 стороны.
309	494	Щитовая конструкция	36	1 а-я автодорога, возле кафе «Бакинский дворик»	Отдельностоящая конструкция, размещаемая на земельном участке, щитовая конструкция 3м x 6м - 2 стороны.
310	495	Щитовая конструкция	36	1 а-я автодорога, р-он магазина Оригинальные запчасти Камаз	Отдельностоящая конструкция, размещаемая на земельном участке, щитовая конструкция 3м x 6м - 2 стороны.

311	496	Щитовая конструкция	36	1 а-я автодорога, на стороне п. Рябинушка	Отдельностоящая конструкция, размещаемая на земельном участке, щитовая конструкция 3м x 6м - 2 стороны.
312	497	Щитовая конструкция	36	1 а-я автодорога, на стороне п. Рябинушка	Отдельностоящая конструкция, размещаемая на земельном участке, щитовая конструкция 3м x 6м - 2 стороны.
313	498	Щитовая конструкция	36	Пр. Мира, возле подземного перехода ост. «Школа», напротив 27/01, на стороне 23-го к-са	Отдельностоящая конструкция, размещаемая на земельном участке, щитовая конструкция 3м x 6м - 2 стороны.
314	499	Щитовая конструкция	36	1 а-я автодорога, р-он ТД Жилище со стороны 19 к-са	Отдельностоящая конструкция, размещаемая на земельном участке, щитовая конструкция 3м x 6м - 2 стороны.
315	500	Щитовая конструкция	36	1 а-я автодорога, р-н 19/13	Отдельностоящая конструкция, размещаемая на земельном участке, щитовая конструкция 3м x 6м - 2 стороны.
316	501	Щитовая конструкция	36	1 а-я автодорога, при движении с НГ на п.ГЭС в 150 м. после Сармановского тракта	Отдельностоящая конструкция, размещаемая на земельном участке, щитовая конструкция 3м x 6м - 2 стороны.
317	502	Щитовая конструкция	36	1 а-я автодорога, после АГЭС ФарММ	Отдельностоящая конструкция, размещаемая на земельном участке, щитовая конструкция 3м x 6м - 2 стороны.
318	503	Щитовая конструкция	36	1 а-я автодорога, после АЗС TATNEFT	Отдельностоящая конструкция, размещаемая на земельном участке, щитовая конструкция 3м x 6м - 2 стороны.
319	504	Щитовая конструкция	36	1 а-я автодорога, р-он Авто Бана	Отдельностоящая конструкция, размещаемая на земельном участке, щитовая конструкция 3м x 6м - 2 стороны.
320	506	Щитовая конструкция	36	Пр. Мира, перед ост. «30 комплекс» на стороне Парка Победы	Отдельностоящая конструкция, размещаемая на земельном участке, щитовая конструкция 3м x 6м - 2 стороны.
321	507	Щитовая конструкция	36	Казанский пр., возле ИнтерАвто	Отдельностоящая конструкция, размещаемая на земельном участке, щитовая конструкция 3м x 6м - 2 стороны.
322	508	Щитовая конструкция	36	Казанский пр., в р-не моста через р. Мелекеска	Отдельностоящая конструкция, размещаемая на земельном участке, щитовая конструкция 3м x 6м - 2 стороны.
323	509	Щитовая конструкция	36	Пр. Мира - пр. Вахитова, возле ост. «Молодежная», на углу, возле 18/15	Отдельностоящая конструкция, размещаемая на земельном участке, щитовая конструкция 3м x 6м - 2 стороны.

324	510	Щитовая конструкция	36	Казанский пр. / Мелекесская ул.	Отдельностоящая конструкция, размещаемая на земельном участке, щитовая конструкция 3м x 6м - 2 стороны.
325	511	Щитовая конструкция	36	Казанский пр., перед поворотом на р-н С-12/1	Отдельностоящая конструкция, размещаемая на земельном участке, щитовая конструкция 3м x 6м - 2 стороны.
326	512	Щитовая конструкция	36	Пр. Мира, ост. «Молодежная», на стороне 18-го к-са	Отдельностоящая конструкция, размещаемая на земельном участке, щитовая конструкция 3м x 6м - 2 стороны.
327	513	Щитовая конструкция	36	Казанский пр., напротив С-12/1	Отдельностоящая конструкция, размещаемая на земельном участке, щитовая конструкция 3м x 6м - 2 стороны.
328	514	Щитовая конструкция	36	1 а-я автодорога, р-он ИнтерАвтоАльянс	Отдельностоящая конструкция, размещаемая на земельном участке, щитовая конструкция 3м x 6м - 2 стороны.
329	515	Щитовая конструкция	36	Пр. Мира, между ост. «Молодежная и «Театр кукол», на стороне 18-го к-са	Отдельностоящая конструкция, размещаемая на земельном участке, щитовая конструкция 3м x 6м - 2 стороны.
330	516	Щитовая конструкция	36	1 а-я автодорога, напротив БСМ Муравей	Отдельностоящая конструкция, размещаемая на земельном участке, щитовая конструкция 3м x 6м - 2 стороны.
331	517	Щитовая конструкция	36	1 а-я автодорога, поворот на «Таганка»	Отдельностоящая конструкция, размещаемая на земельном участке, щитовая конструкция 3м x 6м - 2 стороны.
332	518	Щитовая конструкция	36	1 а-я автодорога, поворот после «Таганка»	Отдельностоящая конструкция, размещаемая на земельном участке, щитовая конструкция 3м x 6м - 2 стороны.
333	519	Щитовая конструкция	36	Пр. Мира, между ост. «Театр кукол» и «Райисполком», на стороне 17-го к-са, около 17/15	Отдельностоящая конструкция, размещаемая на земельном участке, щитовая конструкция 3м x 6м - 2 стороны.
334	520	Щитовая конструкция	36	1 а-я автодорога, перед АГЭС Пропан	Отдельностоящая конструкция, размещаемая на земельном участке, щитовая конструкция 3м x 6м - 2 стороны.
335	521	Щитовая конструкция	36	1 а-я автодорога, после АГЭС Пропан	Отдельностоящая конструкция, размещаемая на земельном участке, щитовая конструкция 3м x 6м - 2 стороны.
336	522	Щитовая конструкция	36	1 а-я автодорога, р-он Автобана	Отдельностоящая конструкция, размещаемая на земельном участке, щитовая конструкция 3м x 6м - 2 стороны.
337	523	Щитовая конструкция	36	Пр. Мира, возле ост. «Райисполком», на стороне 17-го к-са	Отдельностоящая конструкция, размещаемая на земельном

					участке, щитовая конструкция 3м x 6м - 2 стороны.
338	524	Щитовая конструкция	189	1 а-я автодорога АвтоБан	Многомодульная рекламная конструкция, состоящая из 7 отдельных информационных полей, размером 9м x 3м. Фундамент заглублен. Освещение обеспечивается путем прокладки кабеля подземным способом.
339	525	Щитовая конструкция	36	1 а-я автодорога, р-он АвтоБана	Отдельностоящая конструкция, размещаемая на земельном участке, щитовая конструкция 3м x 6м - 2 стороны.
340	526	Щитовая конструкция	36	1 а-я автодорога, р-он АЗС TATNEFT	Отдельностоящая конструкция, размещаемая на земельном участке, щитовая конструкция 3м x 6м - 2 стороны.
341	527	Щитовая конструкция	72	Пр. Мира, ост. «6-й комплекс», на стороне пл. Азатлык	Отдельностоящая конструкция, размещаемая на земельном участке, щитовая конструкция 6м x 6м - 2 стороны.
342	529	Щитовая конструкция	36	1 а-я автодорога, р-н 19/13	Отдельностоящая конструкция, размещаемая на земельном участке, щитовая конструкция 3м x 6м - 2 стороны.
343	530	Щитовая конструкция	36	1-я автодорога, р-он 19 к-са, после поворота на Диск АВТО	Отдельностоящая конструкция, размещаемая на земельном участке, щитовая конструкция 3м x 6м - 2 стороны.
344	531	Щитовая конструкция	36	1-я автодорога, возле ТД Жилище	Отдельностоящая конструкция, размещаемая на земельном участке, щитовая конструкция 3м x 6м - 2 стороны.
345	533	Щитовая конструкция	36	1-я автодорога, после ТНК ЮСИЛ	Отдельностоящая конструкция, размещаемая на земельном участке, щитовая конструкция 3м x 6м - 2 стороны.
346	535	Щитовая конструкция	36	1-я автодорога, р-он магазина Оригинальные запчасти Камаз	Отдельностоящая конструкция, размещаемая на земельном участке, щитовая конструкция 3м x 6м - 2 стороны.
347	536	Щитовая конструкция	36	1-я автодорога, после магазина Оригинальные запчасти Камаз	Отдельностоящая конструкция, размещаемая на земельном участке, щитовая конструкция 3м x 6м - 2 стороны.
348	537	Щитовая конструкция	36	пр. Мира, ост. «УВД», на стороне 11-го к-са	Отдельностоящая конструкция, размещаемая на земельном участке, щитовая конструкция 3м x 6м - 2 стороны.
349	538	Щитовая конструкция	36	1-я автодорога, р-он Челны Шина	Отдельностоящая конструкция, размещаемая на земельном участке, щитовая конструкция 3м x 6м - 2 стороны.

350	541	Щитовая конструкция	36	1-я автодорога, перед АЗС Лукойл, возле м-на ДвериМаркет	Отдельностоящая конструкция, размещаемая на земельном участке, щитовая конструкция 3м x 6м - 2 стороны.
351	542	Щитовая конструкция	36	1-я автодорога, напротив ост. Экспро	Отдельностоящая конструкция, размещаемая на земельном участке, щитовая конструкция 3м x 6м - 2 стороны.
352	543	Щитовая конструкция	36	1-я автодорога, перед дилерским центром ООО«Камаз» КОМБАТ	Отдельностоящая конструкция, размещаемая на земельном участке, щитовая конструкция 3м x 6м - 2 стороны.
353	548	Щитовая конструкция	36	1-я автодорога, после ж/д моста	Отдельностоящая конструкция, размещаемая на земельном участке, щитовая конструкция 3м x 6м - 2 стороны.
354	549	Щитовая конструкция	783	1-я автодорога после ж/д моста	Отдельностоящая конструкция, размещаемая на земельном участке, щитовая конструкция односторонняя, состоящая из 24 отдельных информационных полей размером 3м x 10,88м
355	550	Щитовая конструкция	36	1-я автодорога, после АЗС Автодорстрой	Отдельностоящая конструкция, размещаемая на земельном участке, щитовая конструкция 3м x 6м - 2 стороны.
356	551	Щитовая конструкция	36	1-я автодорога, перед заездом на АЗС	Отдельностоящая конструкция, размещаемая на земельном участке, щитовая конструкция 3м x 6м - 2 стороны.
357	554	Щитовая конструкция	36	1-я автодорога, после АЗС	Отдельностоящая конструкция, размещаемая на земельном участке, щитовая конструкция 3м x 6м - 2 стороны.
358	555	Стела	1029	Пр. Мира - пр. Дружбы Народов, на углу, возле ТЦ «ОМЕГА», стела трехсторонняя	Отдельностоящая конструкция, размещаемая на земельном участке, стела 5м x 68,6м - 3 стороны
359	556	Щитовая конструкция	36	1-я автодорога, возле автосалона HYUNDAI	Отдельностоящая конструкция, размещаемая на земельном участке, щитовая конструкция 3м x 6м - 2 стороны.
360	557	Щитовая конструкция	36	1-я автодорога, возле автосалона HYUNDAI	Отдельностоящая конструкция, размещаемая на земельном участке, щитовая конструкция 3м x 6м - 2 стороны.
361	559	Щитовая конструкция	783	1-я автодорога возле БСМ Беркут	Отдельностоящая конструкция, размещаемая на земельном участке, щитовая конструкция односторонняя, состоящая из 12 отдельных информационных полей размером 6м x 10,88м
362	560	Щитовая конструкция	36	1-я автодорога / ул. А.Королева, возле АЗС TATNEFT	Отдельностоящая конструкция, размещаемая на земельном

					участке, щитовая конструкция 3м x 6м - 2 стороны.
363	564	Щитовая конструкция	36	пр. Сююмбике, ост. «Цирк» после остановки, на стороне 11-го к-са	Отдельностоящая конструкция, размещаемая на земельном участке, щитовая конструкция 3м x 6м - 2 стороны.
364	565	Щитовая конструкция	36	1-я автодорога, возле монумента «Слава строителям Камаза»	Отдельностоящая конструкция, размещаемая на земельном участке, щитовая конструкция 3м x 6м - 2 стороны.
365	567	Щитовая конструкция	36	Мензелинский тракт, р-он автоцентра Камаз	Отдельностоящая конструкция, размещаемая на земельном участке, щитовая конструкция 3м x 6м - 2 стороны.
366	568	Щитовая конструкция	36	Мензелинский тракт, после Хлебного проезда	Отдельностоящая конструкция, размещаемая на земельном участке, щитовая конструкция 3м x 6м - 2 стороны.
367	569	Щитовая конструкция	36	Мензелинский тракт, возле ZF	Отдельностоящая конструкция, размещаемая на земельном участке, щитовая конструкция 3м x 6м - 2 стороны.
368	570	Стела	17	Пр. Сююмбике, заезд к ТЦ «Бехетле», Стелла «Инсайт»	Отдельностоящая конструкция, размещаемая на земельном участке, стела 2м x 4,25м - 2 стороны
369	571	Щитовая конструкция	36	Мензелинский тракт, перед АЗС ТНП	Отдельностоящая конструкция, размещаемая на земельном участке, щитовая конструкция 3м x 6м - 2 стороны.
370	572	Щитовая конструкция	36	пр. Сююмбике, 11-й комплексе, возле ТЦ «Бехетле»	Отдельностоящая конструкция, размещаемая на земельном участке, щитовая конструкция 3м x 6м - 2 стороны.
371	573	Щитовая конструкция	36	Мензелинский тракт, возле АЗС ТНП	Отдельностоящая конструкция, размещаемая на земельном участке, щитовая конструкция 3м x 6м - 2 стороны.
372	574	Щитовая конструкция	36	Мензелинский тракт, возле ЗАО Ремдизель	Отдельностоящая конструкция, размещаемая на земельном участке, щитовая конструкция 3м x 6м - 2 стороны.
373	575	Щитовая конструкция	36	пр. Сююмбике, после ост. «16 комплекс», на стороне 16-го к-са	Отдельностоящая конструкция, размещаемая на земельном участке, щитовая конструкция 3м x 6м - 2 стороны.
374	576	Щитовая конструкция	36	Мензелинский тракт, возле ЗАО Ремдизель	Отдельностоящая конструкция, размещаемая на земельном участке, щитовая конструкция 3м x 6м - 2 стороны.
375	577	Щитовая конструкция	36	Мензелинский тракт, возле ОАО РИАТ	Отдельностоящая конструкция, размещаемая на земельном участке, щитовая конструкция 3м x 6м - 2 стороны.

376	578	Щитовая конструкция	36	Мензелинский тракт, возле ОАО РИАТ и ООО ТД АвтоСнабЦентр	Отдельностоящая конструкция, размещаемая на земельном участке, щитовая конструкция 3м x 6м - 2 стороны.
377	579	Щитовая конструкция	36	пр. Сююмбике, между ост. «16 комплекс» и «Центр», напротив 14/09, на стороне 16-го к-са	Отдельностоящая конструкция, размещаемая на земельном участке, щитовая конструкция 3м x 6м - 2 стороны.
378	581	Щитовая конструкция	36	Мензелинский тракт, возле «Кама-РИК»	Отдельностоящая конструкция, размещаемая на земельном участке, щитовая конструкция 3м x 6м - 2 стороны.
379	582	Щитовая конструкция	36	Пр. Сююмбике, между ост. «16 комплекс» и «Центр», напротив ТЦ «Апельсин», на стороне 16-го к-са	Отдельностоящая конструкция, размещаемая на земельном участке, щитовая конструкция 3м x 6м - 2 стороны.
380	583	Щитовая конструкция	36	Мензелинский тракт, р-он «Кама-РИК»	Отдельностоящая конструкция, размещаемая на земельном участке, щитовая конструкция 3м x 6м - 2 стороны.
381	584	Щитовая конструкция	36	Мензелинский тракт / ул. Промышленная, после кольца	Отдельностоящая конструкция, размещаемая на земельном участке, щитовая конструкция 3м x 6м - 2 стороны.
382	586	Щитовая конструкция	36	Пр. Сююмбике - пр. Х. Туфана, на углу, на стороне 15-го к-са	Отдельностоящая конструкция, размещаемая на земельном участке, щитовая конструкция 3м x 6м - 2 стороны.
383	587	Щитовая конструкция	36	Мензелинский тракт, р-он АЗС Лукойл	Отдельностоящая конструкция, размещаемая на земельном участке, щитовая конструкция 3м x 6м - 2 стороны.
384	588	Щитовая конструкция	36	Мензелинский тракт / Арматурный пр.	Отдельностоящая конструкция, размещаемая на земельном участке, щитовая конструкция 3м x 6м - 2 стороны.
385	589	Щитовая конструкция	54	Пр. Сююмбике - пр. Х. Туфана, на углу, на стороне 19-го к-са, трехсторонний	Отдельностоящая конструкция, размещаемая на земельном участке, щитовая конструкция 3м x 6м - 3 стороны.
386	590	Щитовая конструкция	36	Мензелинский тракт / Арматурный пр., возле ООО Арат	Отдельностоящая конструкция, размещаемая на земельном участке, щитовая конструкция 3м x 6м - 2 стороны.
387	591	Щитовая конструкция	36	Мензелинский тракт, возле ООО «Компания Ясен»	Отдельностоящая конструкция, размещаемая на земельном участке, щитовая конструкция 3м x 6м - 2 стороны.
388	592	Щитовая конструкция	36	Пр. Сююмбике, между ост. «Центр» и «Пушкинская», около 19/01	Отдельностоящая конструкция, размещаемая на земельном участке, щитовая конструкция 3м x 6м - 2 стороны.

389	593	Щитовая конструкция	36	Металлургическая ул., р-он ТЭЦ	Отдельностоящая конструкция, размещаемая на земельном участке, щитовая конструкция 3м x 6м - 2 стороны.
390	594	Щитовая конструкция	36	Металлургическая ул., р-он ТЭЦ	Отдельностоящая конструкция, размещаемая на земельном участке, щитовая конструкция 3м x 6м - 2 стороны.
391	595	Щитовая конструкция	36	Пр. Сююмбике, между ост. «Центр» и «Пушкинская», напротив 43/16, на стороне 19-го к-са	Отдельностоящая конструкция, размещаемая на земельном участке, щитовая конструкция 3м x 6м - 2 стороны.
392	597	Щитовая конструкция	36	Металлургическая ул., возле АЗС, р-он ТЭЦ	Отдельностоящая конструкция, размещаемая на земельном участке, щитовая конструкция 3м x 6м - 2 стороны.
393	598	Щитовая конструкция	36	Металлургическая ул., возле Хазарис, р-он ТЭЦ	Отдельностоящая конструкция, размещаемая на земельном участке, щитовая конструкция 3м x 6м - 2 стороны.
394	599	Щитовая конструкция	36	Металлургическая ул., возле дилерского центра СОЮЗ	Отдельностоящая конструкция, размещаемая на земельном участке, щитовая конструкция 3м x 6м - 2 стороны.
395	600	Щитовая конструкция	36	Мензелинский тракт / Арматурный пр., возле ООО Арат	Отдельностоящая конструкция, размещаемая на земельном участке, щитовая конструкция 3м x 6м - 2 стороны.
396	601	Щитовая конструкция	36	Мензелинский тракт / Арматурный пр., возле ООО Арат	Отдельностоящая конструкция, размещаемая на земельном участке, щитовая конструкция 3м x 6м - 2 стороны.
397	605	Щитовая конструкция	36	Мензелинский тракт, возле ОАО РИАТ	Отдельностоящая конструкция, размещаемая на земельном участке, щитовая конструкция 3м x 6м - 2 стороны.
398	607	Щитовая конструкция	36	Мензелинский тракт, возле автоцентра Камаз	Отдельностоящая конструкция, размещаемая на земельном участке, щитовая конструкция 3м x 6м - 2 стороны.
399	609	Щитовая конструкция	36	Пр. Х. Туфана, правый разворот с пр. Мира на Туфана, напротив 17/03, со стороны пл. Азатлык	Отдельностоящая конструкция, размещаемая на земельном участке, щитовая конструкция 3м x 6м - 2 стороны.
400	610	Щитовая конструкция	36	Сармановский тракт, возле автомойки МойДодыр	Отдельностоящая конструкция, размещаемая на земельном участке, щитовая конструкция 3м x 6м - 2 стороны.
401	612	Щитовая конструкция	36	Сармановский тракт, около магазина «Алтын Ай»	Отдельностоящая конструкция, размещаемая на земельном участке, щитовая конструкция 3м x 6м - 2 стороны.

402	616	Щитовая конструкция	36	Сармановский тракт, возле 17/14	Отдельностоящая конструкция, размещаемая на земельном участке, щитовая конструкция 3м x 6м - 2 стороны.
403	617	Щитовая конструкция	36	Пр. Х. Туфана, напротив РК «Батыр», со стороны 6 к-са, возле 6/01.	Отдельностоящая конструкция, размещаемая на земельном участке, щитовая конструкция 3м x 6м - 2 стороны.
404	621	Щитовая конструкция	36	пр. Х. Туфана, возле 4/10	Отдельностоящая конструкция, размещаемая на земельном участке, щитовая конструкция 3м x 6м - 2 стороны.
405	622	Щитовая конструкция	36	пр. Х. Туфана, заезд с 1-й автодороги	Отдельностоящая конструкция, размещаемая на земельном участке, щитовая конструкция 3м x 6м - 2 стороны.
406	624	Щитовая конструкция	54	пр. М.Джалиля, до поворота на набережную Г.Тукая, трехсторонний	Отдельностоящая конструкция, размещаемая на земельном участке, щитовая конструкция 3м x 6м - 3 стороны.
407	626	Щитовая конструкция	36	пр. Мусы Джалиля, р-он мемориала «Вечный огонь»	Отдельностоящая конструкция, размещаемая на земельном участке, щитовая конструкция 3м x 6м - 2 стороны.
408	628	Щитовая конструкция	36	пр. Мусы Джалиля, ост. Студенческая	Отдельностоящая конструкция, размещаемая на земельном участке, щитовая конструкция 3м x 6м - 2 стороны.
409	629	Щитовая конструкция	36	М.Джалиля, возле ост. «Парк Культуры»	Отдельностоящая конструкция, размещаемая на земельном участке, щитовая конструкция 3м x 6м - 2 стороны.
410	635	Щитовая конструкция	36	пр. М. Джалиля, возле 7/15	Отдельностоящая конструкция, размещаемая на земельном участке, щитовая конструкция 3м x 6м - 2 стороны.
411	638	Щитовая конструкция	36	пр. М. Джалиля, возле 7/15	Отдельностоящая конструкция, размещаемая на земельном участке, щитовая конструкция 3м x 6м - 2 стороны.
412	641	Щитовая конструкция	36	пр. М. Джалиля, возле Акибанк 8/7а	Отдельностоящая конструкция, размещаемая на земельном участке, щитовая конструкция 3м x 6м - 2 стороны.
413	642	Щитовая конструкция	36	пр. М. Джалиля, возле Акибанк 8/7б	Отдельностоящая конструкция, размещаемая на земельном участке, щитовая конструкция 3м x 6м - 2 стороны.
414	646	Щитовая конструкция	36	пр. М. Джалиля, после ост. Универсам, возле 10/10	Отдельностоящая конструкция, размещаемая на земельном участке, щитовая конструкция 3м x 6м - 2 стороны.
415	649	Щитовая конструкция	36	пр. М. Джалиля, возле 10/11	Отдельностоящая конструкция, размещаемая на земельном участке, щитовая конструкция 3м x 6м - 2 стороны.

416	650	Щитовая конструкция	54	пр. М. Джалиля, возле 10/70, трехсторонний	Отдельностоящая конструкция, размещаемая на земельном участке, щитовая конструкция 3м x 6м - 3 стороны.
417	652	Щитовая конструкция	36	пр. М. Джалиля, перед поворотом на автосалон Honda	Отдельностоящая конструкция, размещаемая на земельном участке, щитовая конструкция 3м x 6м - 2 стороны.
418	654	Щитовая конструкция	36	пр. М. Джалиля, перед автосалоном Honda	Отдельностоящая конструкция, размещаемая на земельном участке, щитовая конструкция 3м x 6м - 2 стороны.
419	660	Щитовая конструкция	36	Альметьевское шоссе, возле АЗС TATNEFT	Отдельностоящая конструкция, размещаемая на земельном участке, щитовая конструкция 3м x 6м - 2 стороны.
420	661	Щитовая конструкция	36	пр. Набережно челнинский - ул. Нариманова, перед светофором.	Отдельностоящая конструкция, размещаемая на земельном участке, щитовая конструкция 3м x 6м - 2 стороны.
421	663	Щитовая конструкция	36	М.Джалиля пр. (рынок «Закамье»)	Отдельностоящая конструкция, размещаемая на земельном участке, щитовая конструкция 3м x 6м - 2 стороны.
422	664	Щитовая конструкция	36	Мостовая развязка (пос. Сидоровка, железнодорожный вокзал)	Отдельностоящая конструкция, размещаемая на земельном участке, щитовая конструкция 3м x 6м - 2 стороны.
423	665	Щитовая конструкция	36	пр. Набережно челнинский - ул. Нариманова, после перекрестка по правой стороне при движении в сторону ГЭС	Отдельностоящая конструкция, размещаемая на земельном участке, щитовая конструкция 3м x 6м - 2 стороны.
424	667	Щитовая конструкция	36	М.Джалиля пр. р-он ост. «Автостанция»	Отдельностоящая конструкция, размещаемая на земельном участке, щитовая конструкция 3м x 6м - 2 стороны.
425	668	Щитовая конструкция	36	М.Джалиля пр. р-он ост. «Автостанция»	Отдельностоящая конструкция, размещаемая на земельном участке, щитовая конструкция 3м x 6м - 2 стороны.
426	670	Щитовая конструкция	36	пр. М. Джалиля, р-он Автостанции	Отдельностоящая конструкция, размещаемая на земельном участке, щитовая конструкция 3м x 6м - 2 стороны.
427	675	Щитовая конструкция	36	Казанский пр., р-он Автостанции	Отдельностоящая конструкция, размещаемая на земельном участке, щитовая конструкция 3м x 6м - 2 стороны.
428	676	Щитовая конструкция	36	Казанский пр., р-он Автостанции	Отдельностоящая конструкция, размещаемая на земельном участке, щитовая конструкция 3м x 6м - 2 стороны.

429	679	Щитовая конструкция	36	Казанский пр., поворот на ул. Дачная	Отдельстоящая конструкция, размещаемая на земельном участке, щитовая конструкция 3м x 6м - 2 стороны.
430	681	Щитовая конструкция	54	Казанский пр. / Авторемонтная ул., возле АГЭС Автодорстрой	Отдельстоящая конструкция, размещаемая на земельном участке, щитовая конструкция 3м x 6м - 3 стороны.
431	682	Щитовая конструкция	36	Казанский пр., р-он моста через Каму	Отдельстоящая конструкция, размещаемая на земельном участке, щитовая конструкция 3м x 6м - 2 стороны.
432	683	Щитовая конструкция	36	пр. Набережно челнинский, 37	Отдельстоящая конструкция, размещаемая на земельном участке, щитовая конструкция 3м x 6м - 2 стороны.
433	685	Щитовая конструкция	36	пр. Набережно челнинский, 41, ост. «Орловка»	Отдельстоящая конструкция, размещаемая на земельном участке, щитовая конструкция 3м x 6м - 2 стороны.
434	687	Щитовая конструкция	36	пр. Набережно челнинский, между ост. «Центральная» и «Бумажников» после моста через Мелекеску, в сторону «Бумажников»	Отдельстоящая конструкция, размещаемая на земельном участке, щитовая конструкция 3м x 6м - 2 стороны.
435	689	Щитовая конструкция	36	пр. Набережно челнинский, между ост. «Центральная» и «Бумажников» после моста через Мелекеску, в сторону «Бумажников»	Отдельстоящая конструкция, размещаемая на земельном участке, щитовая конструкция 3м x 6м - 2 стороны.
436	691	Щитовая конструкция	36	пр. Набережно челнинский, перед мостом через Мелекеску, выезд с ЛЗС	Отдельстоящая конструкция, размещаемая на земельном участке, щитовая конструкция 3м x 6м - 2 стороны.
437	692	Щитовая конструкция	54	ул. Низаметдинова / Набережно челнинский пр., возле общежитий НГПИ, трехсторонний	Отдельстоящая конструкция, размещаемая на земельном участке, щитовая конструкция 3м x 6м - 3 стороны.
438	693	Щитовая конструкция	36	ул. Низаметдинова / Набережно челнинский пр., возле общежитий НГПИ	Отдельстоящая конструкция, размещаемая на земельном участке, щитовая конструкция 3м x 6м - 2 стороны.
439	694	Щитовая конструкция	36	пр. Набережно челнинский проспект, 10а	Отдельстоящая конструкция, размещаемая на земельном участке, щитовая конструкция 3м x 6м - 2 стороны.

440	701	Щитовая конструкция	36	Набережно челнинский пр., после моста через р.Челнинка	Отдельностоящая конструкция, размещаемая на земельном участке, щитовая конструкция 3м x 6м - 2 стороны.
441	704	Щитовая конструкция	36	Набережно челнинский проспект, 33	Отдельностоящая конструкция, размещаемая на земельном участке, щитовая конструкция 3м x 6м - 2 стороны.
442	705	Щитовая конструкция	36	Набережно челнинский пр., возле моста через р.Челнинка	Отдельностоящая конструкция, размещаемая на земельном участке, щитовая конструкция 3м x 6м - 2 стороны.
443	709	Щитовая конструкция	36	Набережно челнинский проспект, 31	Отдельностоящая конструкция, размещаемая на земельном участке, щитовая конструкция 3м x 6м - 2 стороны.
444	712	Щитовая конструкция	36	пр. Набережно челнинский, 29	Отдельностоящая конструкция, размещаемая на земельном участке, щитовая конструкция 3м x 6м - 2 стороны.
445	713	Щитовая конструкция	36	Набережно челнинский пр., возле автосалона «М-Б»	Отдельностоящая конструкция, размещаемая на земельном участке, щитовая конструкция 3м x 6м - 2 стороны.
446	714	Щитовая конструкция	36	пр. Набережно челнинский, ост. «Челныгорстрой», возле автосалона «Мазда»	Отдельностоящая конструкция, размещаемая на земельном участке, щитовая конструкция 3м x 6м - 2 стороны.
447	715	Щитовая конструкция	468	Набережно челнинский пр., возле Федерального Казначейства	Отдельностоящая конструкция, размещаемая на земельном участке, щитовая конструкция односторонняя, состоящая из 13 отдельных информационных полей, размером 12м x 3м.
448	718	Щитовая конструкция	36	Набережно челнинский пр., перед ост. Челныгорстрой	Отдельностоящая конструкция, размещаемая на земельном участке, щитовая конструкция 3м x 6м - 2 стороны.
449	719	Щитовая конструкция	36	Набережно челнинский пр., ост. Челныгорстрой	Отдельностоящая конструкция, размещаемая на земельном участке, щитовая конструкция 3м x 6м - 2 стороны.
450	721	Щитовая конструкция	36	пр.Набережно челнинский, р-он Строительного колледжа	Отдельностоящая конструкция, размещаемая на земельном участке, щитовая конструкция 3м x 6м - 2 стороны.
451	730	Щитовая конструкция	36	Набережно челнинский пр., р-он АГЭС	Отдельностоящая конструкция, размещаемая на земельном участке, щитовая конструкция 3м x 6м - 2 стороны.
452	740	Стела	320	Пр. Мира - ул. Королева, на углу, возле Торгового квартала. Стелла, трехсторонняя.	Отдельностоящая конструкция, размещаемая на земельном участке, стела 3м x 35,5м - 3 стороны

453	743	Стела	24	Пр. Мира ТЦ Муравейник	Отдельностоящая конструкция, размещаемая на земельном участке, стела 2м x 6м - 2 стороны
454	745	Щитовая конструкция	36	ост. 6 к-с в сторону ГЭСа, сразу после заезда на местную дорогу	Отдельностоящая конструкция, размещаемая на земельном участке, щитовая конструкция 3м x 6м - 2 стороны.
455	749	Стела	5,4	пр. Набережно челнинский	Отдельностоящая конструкция, размещаемая на земельном участке, стела 2м x 1,35м - 2 стороны
456	750	Стела	38	пр. Набережно челнинский	Отдельностоящая конструкция, размещаемая на земельном участке, стела 2м x 9,5м - 2 стороны
457	751	Щитовая конструкция	36	пр. Набережно челнинский, напротив ПАТП	Отдельностоящая конструкция, размещаемая на земельном участке, щитовая конструкция 3м x 6м - 2 стороны.
458	752	Стела	32	Расположен напротив АЗС Татнефть17 ЗЯБ	Отдельностоящая конструкция, размещаемая на земельном участке, стела 2м x 8м - 2 стороны
459	753	Стела	24	пр. М.Джалиля	Отдельностоящая конструкция, размещаемая на земельном участке, стела 2м x 6м - 2 стороны
460	754	Стела	24	Альметьевское шоссе	Отдельностоящая конструкция, размещаемая на земельном участке, стела 2м x 6м - 2 стороны
461	755	Стела	7	Альметьевское шоссе	Отдельностоящая конструкция, размещаемая на земельном участке, стела 2м x 1,75м - 2 стороны
462	756	Стела	32	Альметьевское шоссе	Отдельностоящая конструкция, размещаемая на земельном участке, стела 2м x 8м - 2 стороны
463	758	Стела	24	Альметьевское шоссе	Отдельностоящая конструкция, размещаемая на земельном участке, стела 2м x 6м - 2 стороны
464	761	Стела	9	При въезде в город со стороны Нижнекамска	Отдельностоящая конструкция, размещаемая на земельном участке, стела 2м x 2,25м - 2 стороны
465	762	Стела	9	Альметьевское шоссе	Отдельностоящая конструкция, размещаемая на земельном участке, стела 2м x 2,25м - 2 стороны
466	763	Стела	32	Альметьевское шоссе, после въезда в город	Отдельностоящая конструкция, размещаемая на земельном участке, стела 2м x 8м - 2 стороны

467	764	Стела	16	Альметьевское шоссе	Отдельностоящая конструкция, размещаемая на земельном участке, стела 2м x 4м - 2 стороны
468	765	Стела	8	Набережная Г.Тукая не далеко от 1й дороги	Отдельностоящая конструкция, размещаемая на земельном участке, стела 2м x 2м - 2 стороны
469	768	Стела	12	пр. Набережно челнинский, напротив ТелеТрейд	Отдельностоящая конструкция, размещаемая на земельном участке, стела 2м x 3м - 2 стороны
470	769	Щитовая конструкция	36	пр. Набережно челнинский, на перекрестке со стороны ЕвроГруш	Отдельностоящая конструкция, размещаемая на земельном участке, щитовая конструкция 3м x 6м - 2 стороны.
471	772	Стела	32	пр. Мира 7 к-с, напротив Еврогруп	Отдельностоящая конструкция, размещаемая на земельном участке, стела 2м x 8м - 2 стороны
472	774	Стела	4	пр. Мира, напротив Акибанка (25 к-с)	Отдельностоящая конструкция, размещаемая на земельном участке, стела 1м x 2м - 2 стороны
473	775	Стела	32	пересечение (кольцо) пр. Яшьлек и ул. Машино строительная	Отдельностоящая конструкция, размещаемая на земельном участке, стела 2м x 8м - 2 стороны
474	776	Стела	16	Напротив КАМАЗ-Дизель после остановки	Отдельностоящая конструкция, размещаемая на земельном участке, стела 2м x 4м - 2 стороны
475	777	Стела	32	ул. Промышленная, перед выездом из города в сторону пос. Новый	Отдельностоящая конструкция, размещаемая на земельном участке, стела 2м x 8м - 2 стороны
476	778	Стела	32	ул. Промышленная, перед въездом в город со стороны пос. Новый	Отдельностоящая конструкция, размещаемая на земельном участке, стела 2м x 8м - 2 стороны
477	779	Стела	18	ул. Моторная	Отдельностоящая конструкция, размещаемая на земельном участке, стела 2м x 4,5м - 2 стороны
478	780	Стела	32	пр. Яшьлек	Отдельностоящая конструкция, размещаемая на земельном участке, стела 2м x 8м - 2 стороны
479	781	Стела	15	пр. Яшьлек	Отдельностоящая конструкция, размещаемая на земельном участке, стела 2м x 3,75м - 2 стороны
480	782	Стела	32	ул. Алиша	Отдельностоящая конструкция, размещаемая на земельном участке, стела 2м x 8м - 2 стороны

481	783	Щитовая конструкция	36	пр. Яшьлек за ул. Ботаническая	Отдельностоящая конструкция, размещаемая на земельном участке, щитовая конструкция 3м x 6м - 2 стороны.
482	784	Щитовая конструкция	276	ул. Алиша	Отдельностоящая конструкция, размещаемая на земельном участке, щитовая конструкция односторонняя, состоящая из 7 отдельных информационных полей размером 3,5м x 11,265м
483	785	Щитовая конструкция	36	М7 «Волга» за постом ГИБДД напротив АЗС (выезд)	Отдельностоящая конструкция, размещаемая на земельном участке, щитовая конструкция 3м x 6м - 2 стороны.
484	787	Щитовая конструкция	80	пр. Яшьлек	Отдельностоящая конструкция, размещаемая на земельном участке, щитовая конструкция односторонняя, состоящая из 2 отдельных информационных полей размером 4м x 10м
485	788	Стела	18	пр. Московский ТД Дом мебели	Отдельностоящая конструкция, размещаемая на земельном участке, стела 2м x 4,5м - 2 стороны
486	789	Стела	20	Пересечение пр. Набережно челнинский и ул. Нариманова	Отдельностоящая конструкция, размещаемая на земельном участке, стела 2м x 5м - 2 стороны
487	792	Стела	8	пр. Чулман, напротив 48 к-са	Отдельностоящая конструкция, размещаемая на земельном участке, стела 2м x 2м - 2 стороны
488	793	Стела	8	пр. Чулман, напротив 48 к-са	Отдельностоящая конструкция, размещаемая на земельном участке, стела 2м x 2м - 2 стороны
489	794	Стела	20	пр. Чулман, напротив 44 к-са	Отдельностоящая конструкция, размещаемая на земельном участке, стела 2м x 5м - 2 стороны
490	795	Щитовая конструкция	36	Расположен после ост. 40 к-с в сорону ГЭС	Отдельностоящая конструкция, размещаемая на земельном участке, щитовая конструкция 3м x 6м - 2 стороны.
491	796	Щитовая конструкция	36	пересечение пр. Чулман и ул. И.Мананова	Отдельностоящая конструкция, размещаемая на земельном участке, щитовая конструкция 3м x 6м - 2 стороны.
492	798	Стела	5	пр. Стоюмбике 41 к-с	Отдельностоящая конструкция, размещаемая на земельном участке, стела 2м x 1,125м - 2 стороны
493	799	Щитовая конструкция	36	Автодорога №1, перед поворотом на ул. Арыклы в сторону г. Казань	Отдельностоящая конструкция, размещаемая на земельном участке, щитовая конструкция 3м x 6м - 2 стороны.

494	800	Щитовая конструкция	360	Пересечение пр. Вахитова и Автодороги №1, со стороны автомойки «Штаб»	Отдельностоящая конструкция, размещаемая на земельном участке, щитовая конструкция 3м x 12м - 10 сторон.
495	801	Щитовая конструкция	36	Пересечение пр. Яшьлек и пр. Московский	Отдельностоящая конструкция, размещаемая на земельном участке, щитовая конструкция 3м x 6м - 2 стороны.
496	802	Щитовая конструкция	54	На пересечении пр. Московский и пр. Яшьлек	Отдельностоящая конструкция, размещаемая на земельном участке, щитовая конструкция 3м x 6м - 3 стороны.
497	806	Стела	23	пр. Сююмбике, ТЦ Апельсин	Отдельностоящая конструкция, размещаемая на земельном участке, стела 2м x 5,75м - 2 стороны
498	807	Щитовая конструкция	130	пр. Автозаводский перед пр. Московский	Отдельностоящая конструкция, размещаемая на земельном участке, щитовая конструкция односторонняя, состоящая из 13 отдельных информационных полей размером 4м x 2,5м
499	808	Стела	32	пр. Дружба народов	Отдельностоящая конструкция, размещаемая на земельном участке, стела 2м x 8м - 2 стороны
500	810	Щитовая конструкция	36	пр. Чулман, в районе АЗС в сторону п. ГЭС, напротив дома 44/08	Отдельностоящая конструкция, размещаемая на земельном участке, щитовая конструкция 3м x 6м - 2 стороны.
501	811	Стела	7	пересечение ул. Р.Беляева и ул. 40 лет Победы	Отдельностоящая конструкция, размещаемая на земельном участке, стела 2м x 1,75м - 2 стороны
502	812	Стела	20	ул. Р.Беляева	Отдельностоящая конструкция, размещаемая на земельном участке, стела 2м x 5м - 2 стороны
503	813	Щитовая конструкция	36	БСИ, перед базой Металлокровля	Отдельностоящая конструкция, размещаемая на земельном участке, щитовая конструкция 3м x 6м - 2 стороны.
504	814	Щитовая конструкция	36	пр. БСИ, перед постом ГИБДД	Отдельностоящая конструкция, размещаемая на земельном участке, щитовая конструкция 3м x 6м - 2 стороны.
505	816	Щитовая конструкция	36	БСИ, после треста «Подряд», перед жд мостом	Отдельностоящая конструкция, размещаемая на земельном участке, щитовая конструкция 3м x 6м - 2 стороны.
506	817	Стела	14	пр. Х.Туфана	Отдельностоящая конструкция, размещаемая на земельном участке, стела 2м x 3,5м - 2 стороны

507	818	Стела	4	пр. Х.Туфана	Отдельностоящая конструкция, размещаемая на земельном участке, стела 1м x 2м - 2 стороны
508	819	Стела	16	пр. Х.Туфана	Отдельностоящая конструкция, размещаемая на земельном участке, стела 2м x 4м - 2 стороны
509	820	Стела	4	пр. Х.Туфана	Отдельностоящая конструкция, размещаемая на земельном участке, стела 1м x 2м - 2 стороны
510	821	Стела	27	пр. Х.Туфана	Отдельностоящая конструкция, размещаемая на земельном участке, стела 2м x 6,75м - 2 стороны
511	822	Стела	9	пр. Х.Туфана	Отдельностоящая конструкция, размещаемая на земельном участке, стела 2м x 2,25м - 2 стороны
512	823	Стела	32	пр. Х.Туфана	Отдельностоящая конструкция, размещаемая на земельном участке, стела 2м x 8м - 2 стороны
513	824	Стела	11	пр. Х.Туфана	Отдельностоящая конструкция, размещаемая на земельном участке, стела 2м x 2,75м - 2 стороны
514	825	Стела	20	ул. Техническая	Отдельностоящая конструкция, размещаемая на земельном участке, стела 2м x 5м - 2 стороны
515	826	Стела	21	ул. Техническая	Отдельностоящая конструкция, размещаемая на земельном участке, стела 2м x 5,25м - 2 стороны
516	827	Стела	10	ул. Техническая	Отдельностоящая конструкция, размещаемая на земельном участке, стела 2м x 2,5м - 2 стороны
517	829	Стела	24	пр. Х.Туфана	Отдельностоящая конструкция, размещаемая на земельном участке, стела 2м x 6м - 2 стороны
518	830	Стела	6	пр. Х.Туфана	Отдельностоящая конструкция, размещаемая на земельном участке, стела 2м x 1,5м - 2 стороны
519	831	Стела	4	пр. Вахитова	Отдельностоящая конструкция, размещаемая на земельном участке, стела 1м x 2м - 2 стороны
520	832	Стела	12	пр. Вахитова	Отдельностоящая конструкция, размещаемая на земельном участке, стела 2м x 3м - 2 стороны

521	835	Стела	5	ул. Ак. Королева	Отдельностоящая конструкция, размещаемая на земельном участке, стела 2м x 1,25м - 2 стороны
522	836	Щитовая конструкция	36	ул. Ак. Королева	Отдельностоящая конструкция, размещаемая на земельном участке, щитовая конструкция 3м x 6м - 2 стороны.
523	837	Стела	14	ул. Ак. Королева	Отдельностоящая конструкция, размещаемая на земельном участке, стела 2м x 3,5м - 2 стороны
524	838	Стела	32	ул. Ак. Королева	Отдельностоящая конструкция, размещаемая на земельном участке, стела 2м x 8м - 2 стороны
525	839	Стела	8	ул. Ак. Королева	Отдельностоящая конструкция, размещаемая на земельном участке, стела 2м x 2м - 2 стороны
526	840	Стела	4	ул. Ак. Королева	Отдельностоящая конструкция, размещаемая на земельном участке, стела 1м x 2м - 2 стороны
527	841	Стела	2	ул. Ак. Королева	Отдельностоящая конструкция, размещаемая на земельном участке, стела 1м x 1м - 2 стороны
528	842	Стела	11	ул. Ак. Королева	Отдельностоящая конструкция, размещаемая на земельном участке, стела 2м x 2,75м - 2 стороны
529	843	Стела	12	ул. Машиностроительная	Отдельностоящая конструкция, размещаемая на земельном участке, стела 2м x 3м - 2 стороны
530	844	Щитовая конструкция	180	ул. Машиностроительная	Отдельностоящая конструкция, размещаемая на земельном участке, щитовая конструкция односторонняя, состоящая из 10 отдельных информационных полей размером 3м x 6м
531	845	Стела	8	ул. Машиностроительная	Отдельностоящая конструкция, размещаемая на земельном участке, стела 2м x 2м - 2 стороны
532	846	Стела	29	автодорога №1	Отдельностоящая конструкция, размещаемая на земельном участке, стела 2м x 7,25м - 2 стороны
533	847	Стела	4	автодорога №1	Отдельностоящая конструкция, размещаемая на земельном участке, стела 1м x 2м - 2 стороны

534	848	Стела	4	автодорога №1	Отдельностоящая конструкция, размещаемая на земельном участке, стела 1м x 2м - 2 стороны
535	849	Стела	10	автодорога №1	Отдельностоящая конструкция, размещаемая на земельном участке, стела 2м x 2,5м - 2 стороны
536	850	Стела	8	автодорога №1	Отдельностоящая конструкция, размещаемая на земельном участке, стела 2м x 2м - 2 стороны
537	851	Стела	12	автодорога №1	Отдельностоящая конструкция, размещаемая на земельном участке, стела 2м x 3м - 2 стороны
538	852	Стела	8	автодорога №1	Отдельностоящая конструкция, размещаемая на земельном участке, стела 2м x 2м - 2 стороны
539	853	Щитовая конструкция	48	автодорога №1	Отдельностоящая конструкция, размещаемая на земельном участке, щитовая конструкция односторонняя, состоящая из 4 отдельных информационных полей размером 3м x 4м
540	854	Стела	32	автодорога №1	Отдельностоящая конструкция, размещаемая на земельном участке, стела 2м x 8м - 2 стороны
541	855	Стела	32	автодорога №1	Отдельностоящая конструкция, размещаемая на земельном участке, стела 2м x 8м - 2 стороны
542	856	Стела	20	автодорога №1	Отдельностоящая конструкция, размещаемая на земельном участке, стела 2м x 5м - 2 стороны
543	858	Стела	10	Казанский пр.	Отдельностоящая конструкция, размещаемая на земельном участке, стела 2м x 2,5м - 2 стороны
544	862	Стела	35	автодорога №1	Отдельностоящая конструкция, размещаемая на земельном участке, стела 2м x 8,75м - 2 стороны
545	863	Щитовая конструкция	492	автодорога №1	Отдельностоящая конструкция, размещаемая на земельном участке, щитовая конструкция односторонняя, состоящая из 10 отдельных информационных полей размером 4,5м x 10,93м
546	864	Стела	14	автодорога №1	Отдельностоящая конструкция, размещаемая на земельном участке, стела 2м x 3,5м - 2 стороны

547	865	Стела	20	автодорога №1	Отдельностоящая конструкция, размещаемая на земельном участке, стела 2м x 5м - 2 стороны
548	866	Стела	28	автодорога №1	Отдельностоящая конструкция, размещаемая на земельном участке, стела 2м x 7м - 2 стороны
549	867	Стела	32	автодорога №1	Отдельностоящая конструкция, размещаемая на земельном участке, стела 2м x 8м - 2 стороны
550	868	Стела	36	автодорога №1	Отдельностоящая конструкция, размещаемая на земельном участке, стела 2м x 9м - 2 стороны
551	869	Стела	34	автодорога №1	Отдельностоящая конструкция, размещаемая на земельном участке, стела 2м x 8,5м - 2 стороны
552	870	Стела	8	автодорога №1	Отдельностоящая конструкция, размещаемая на земельном участке, стела 2м x 2м - 2 стороны
553	871	Щитовая конструкция	78,36	автодорога №1	Отдельностоящая конструкция, размещаемая на земельном участке, щитовая конструкция односторонняя, состоящая из 4 отдельных информационных полей размером 6 м x 3 м и 1 отдельного информационного поля 2,65 м x 2,4 м
554	872	Стела	32	автодорога №1	Отдельностоящая конструкция, размещаемая на земельном участке, стела 2м x 8м - 2 стороны
555	873	Стела	32	автодорога №1	Отдельностоящая конструкция, размещаемая на земельном участке, стела 2м x 8м - 2 стороны
556	874	Стела	20	автодорога №1	Отдельностоящая конструкция, размещаемая на земельном участке, стела 2м x 5м - 2 стороны
557	875	Стела	17	автодорога №1	Отдельностоящая конструкция, размещаемая на земельном участке, стела 2м x 4,25м - 2 стороны
558	876	Стела	12	автодорога №1	Отдельностоящая конструкция, размещаемая на земельном участке, стела 2м x 3м - 2 стороны
559	877	Стела	12	автодорога №1	Отдельностоящая конструкция, размещаемая на земельном участке, стела 2м x 3м - 2 стороны

560	878	Щитовая конструкция	98	Мензелинский тракт	Отдельностоящая конструкция, размещаемая на земельном участке, щитовая конструкция односторонняя, состоящая из 8 отдельных информационных полей размером 8м x 1,53м
561	879	Стела	32	Мензелинский тракт	Отдельностоящая конструкция, размещаемая на земельном участке, стела 2м x 8м - 2 стороны
562	880	Стела	32	Мензелинский тракт	Отдельностоящая конструкция, размещаемая на земельном участке, стела 2м x 8м - 2 стороны
563	881	Стела	16	Мензелинский тракт	Отдельностоящая конструкция, размещаемая на земельном участке, стела 2м x 4м - 2 стороны
564	882	Стела	12	Мензелинский тракт	Отдельностоящая конструкция, размещаемая на земельном участке, стела 2м x 3м - 2 стороны
565	883	Стела	12	Мензелинский тракт	Отдельностоящая конструкция, размещаемая на земельном участке, стела 2м x 3м - 2 стороны
566	884	Стела	32	Мензелинский тракт	Отдельностоящая конструкция, размещаемая на земельном участке, стела 2м x 8м - 2 стороны
567	886	Стела	24	Мензелинский тракт	Отдельностоящая конструкция, размещаемая на земельном участке, стела 2м x 6м - 2 стороны
568	887	Стела	20	Мензелинский тракт	Отдельностоящая конструкция, размещаемая на земельном участке, стела 2м x 5м - 2 стороны
569	888	Стела	24	ул. Машиностроительная	Отдельностоящая конструкция, размещаемая на земельном участке, стела 2м x 6м - 2 стороны
570	889	Стела	24	ул. Машиностроительная	Отдельностоящая конструкция, размещаемая на земельном участке, стела 2м x 6м - 2 стороны
571	890	Стела	24	ул. Машиностроительная	Отдельностоящая конструкция, размещаемая на земельном участке, стела 2м x 6м - 2 стороны
572	891	Стела	32	ул. Машиностроительная	Отдельностоящая конструкция, размещаемая на земельном участке, стела 2м x 8м - 2 стороны

573	892	Стела	18	ул. Машино строительная	Отдельностоящая конструкция, размещаемая на земельном участке, стела 2м x 4,5м - 2 стороны
574	893	Стела	12	ул. Машино строительная	Отдельностоящая конструкция, размещаемая на земельном участке, стела 2м x 3м - 2 стороны
575	894	Щитовая конструкция	36	Автодорога №1, район поворота на 59 к-с в направлении Орловского кольца	Отдельностоящая конструкция, размещаемая на земельном участке, щитовая конструкция 3м x 6м - 2 стороны.
576	895	Стела	27,5	ул. Машино строительная	Отдельностоящая конструкция, размещаемая на земельном участке, стела 2м x 6,875м - 2 стороны
577	897	Стела	14	ул. Машино строительная	Отдельностоящая конструкция, размещаемая на земельном участке, стела 2м x 3,5м - 2 стороны
578	898	Стела	32	ул. Машино строительная	Отдельностоящая конструкция, размещаемая на земельном участке, стела 2м x 8м - 2 стороны
579	899	Стела	12	ул. Машино строительная	Отдельностоящая конструкция, размещаемая на земельном участке, стела 2м x 3м - 2 стороны
580	900	Стела	12	ул. Машино строительная	Отдельностоящая конструкция, размещаемая на земельном участке, стела 2м x 3м - 2 стороны
581	901	Стела	32	ул. Машино строительная	Отдельностоящая конструкция, размещаемая на земельном участке, стела 2м x 8м - 2 стороны
582	902	Стела	24	ул. Машино строительная	Отдельностоящая конструкция, размещаемая на земельном участке, стела 2м x 6м - 2 стороны
583	903	Щитовая конструкция	36	ул. Машино строительная	Отдельностоящая конструкция, размещаемая на земельном участке, щитовая конструкция 3м x 6м - 2 стороны.
584	904	Щитовая конструкция	36	ул. Ахметшина в сторону ул. Ак. Королева	Отдельностоящая конструкция, размещаемая на земельном участке, щитовая конструкция 3м x 6м - 2 стороны.
585	905	Стела	32	ул. Машино строительная	Отдельностоящая конструкция, размещаемая на земельном участке, стела 2м x 8м - 2 стороны
586	906	Стела	24	ул. Машино строительная	Отдельностоящая конструкция, размещаемая на земельном участке, стела 2м x 6м - 2 стороны

587	907	Стела	32	ул. Машино-строительная	Отдельностоящая конструкция, размещаемая на земельном участке, стела 2м x 8м - 2 стороны
588	908	Стела	12	ул. Магистральная	Отдельностоящая конструкция, размещаемая на земельном участке, стела 2м x 3м - 2 стороны
589	909	Щитовая конструкция	36	ул. Магистральная	Отдельностоящая конструкция, размещаемая на земельном участке, щитовая конструкция 3м x 6м - 2 стороны.
590	910	Стела	8	ул. Магистральная	Отдельностоящая конструкция, размещаемая на земельном участке, стела 2м x 2м - 2 стороны
591	911	Щитовая конструкция	150,985	ул. Магистральная	Отдельностоящая конструкция, размещаемая на земельном участке, щитовая конструкция односторонняя, состоящая из 4 отдельных информационных полей размером 7,45 м x 2,9 м, 2 отдельных информационных полей размером 7,45 м x 3 м и 1 отдельного информационного поля размером 6,85 м x 2,9 м
592	912	Щитовая конструкция	36	М7 «Волга» на въезде в город со стороны г. Уфа	Отдельностоящая конструкция, размещаемая на земельном участке, щитовая конструкция 3м x 6м - 2 стороны.
593	913	Щитовая конструкция	36	М7 «Волга» на въезде в город со стороны г. Уфа	Отдельностоящая конструкция, размещаемая на земельном участке, щитовая конструкция 3м x 6м - 2 стороны.
594	915	Щитовая конструкция	36	А/д № 1 напротив АЗС «Автодорстрой» с ГЭСа.	Отдельностоящая конструкция, размещаемая на земельном участке, щитовая конструкция 3м x 6м - 2 стороны.
595	916	Щитовая конструкция	36	Автодорога № 17 Промкомзона, на территории базы ООО «Автотрейд».	Отдельностоящая конструкция, размещаемая на земельном участке, щитовая конструкция 3м x 6м - 2 стороны.
596	927	Стела	7	АГЭС ООО «Альфа-Сервис» на 2-ой км. Трассы Набережные Челны-Альметьевск	Отдельностоящая конструкция, размещаемая на земельном участке, стела 2м x 1,75м - 2 стороны
597	928	Щитовая конструкция	36	ул. Дачная, Производственная база ООО «ТОЛА»	Отдельностоящая конструкция, размещаемая на земельном участке, щитовая конструкция 3м x 6м - 2 стороны.
598	929	Стела	16	пос. Сидоровка, площадь ж/д вокзала	Отдельностоящая конструкция, размещаемая на земельном участке, стела 2м x 4м - 2 стороны

599	930	Стела	12	пос. Сидоровка, площадь ж/д вокзала	Отдельностоящая конструкция, размещаемая на земельном участке, стела 2м x 3м - 2 стороны
600	931	Стела	4	пос. Сидоровка, площадь ж/д вокзала	Отдельностоящая конструкция, размещаемая на земельном участке, стела 1м x 2м - 2 стороны
601	932	Стела	12	пос. Сидоровка, площадь ж/д вокзала	Отдельностоящая конструкция, размещаемая на земельном участке, стела 2м x 3м - 2 стороны
602	933	Стела	10	АЗС № 6 «САПСАН» район ж/д вокзала пр. М. Джалиля, д. 17	Отдельностоящая конструкция, размещаемая на земельном участке, стела 2м x 2,5м - 2 стороны
603	934	Стела	10	АЗС № 8 «БСИ» ул. Сармановская, 1А	Отдельностоящая конструкция, размещаемая на земельном участке, стела 2м x 2,5м - 2 стороны
604	937	Стела	48	Съезд с дороги № 7, после поворота на ООО «СиЭнЭйч- КАМАЗ Индустрия»	Отдельностоящая конструкция, размещаемая на земельном участке, стела 2м x 12м - 2 стороны
605	941	Стела	7	БСИ, автодорога на Сарманово, район ПСТ «Подряд»	Отдельностоящая конструкция, размещаемая на земельном участке, стела 2м x 1,75м - 2 стороны
606	943	Щитовая конструкция	234	ул.40 лет Победы, д.70	Отдельностоящая конструкция, размещаемая на земельном участке, щитовая конструкция односторонняя, состоящая из 6 отдельных информационных полей размером 3м x 13м
607	944	Стела	2	пр. Вахитова, район «Макдоналде»	Отдельностоящая конструкция, размещаемая на земельном участке, стела 1м x 1м - 2 стороны
608	945	Стела	2	пр. Вахитова, район «Макдоналде»	Отдельностоящая конструкция, размещаемая на земельном участке, стела 1м x 1м - 2 стороны
609	946	Щитовая конструкция	486	пос. ЗЯБ, Сармановский тракт, автостоянка «ЗигЗаг»	Отдельностоящая конструкция, размещаемая на земельном участке, щитовая конструкция односторонняя, состоящая из 12 отдельных информационных полей размером 3м x 13,5м
610	947	Стела	12	пр. Мира, за ост. Ершова возле здания НОТАРИУС	Отдельностоящая конструкция, размещаемая на земельном участке, стела 2м x 3м - 2 стороны
611	948	Стела	2	пр. Вахитова, ТЦ «Элекам»	Отдельностоящая конструкция, размещаемая на земельном участке, стела 1м x 1м - 2 стороны

612	949	Стела	11	пос. Зяб, Сармановский тракт, возле 19 комплекса	Отдельностоящая конструкция, размещаемая на земельном участке, стела 2м x 2,75м - 2 стороны
613	950	Стела	2	пр. Чулман 53 А (39/06), ТЦ «Чулман»	Отдельностоящая конструкция, размещаемая на земельном участке, стела 1м x 1м - 2 стороны
614	951	Щитовая конструкция	36	пр. Вахитова, супермаркет «Ак Барс».	Отдельностоящая конструкция, размещаемая на земельном участке, щитовая конструкция 3м x 6м - 2 стороны.
615	952	Стела	2	пр. Московский, напротив д. 30/18	Отдельностоящая конструкция, размещаемая на земельном участке, стела 1м x 1м - 2 стороны
616	953	Стела	3	ул. Татарстан, напротив ж/д 25/09	Отдельностоящая конструкция, размещаемая на земельном участке, стела 1м x 1,5м - 2 стороны
617	954	Стела	9	пр. Набережно челнинский, д. 3А, за осью 6/А здания ООО «Макдоналдс»	Отдельностоящая конструкция, размещаемая на земельном участке, стела 2м x 2,25м - 2 стороны
618	955	Стела	24	г. Наб. Челны, пр. Мира, 65, напротив ТЦ «Муравейник»	Отдельностоящая конструкция, размещаемая на земельном участке, стела 2м x 6м - 2 стороны
619	956	Стела	2	пр. Автозаводский, 62 (ТЦ «Лента»)	Отдельностоящая конструкция, размещаемая на земельном участке, стела 1м x 1м - 2 стороны
620	957	Стела	2	пр. Автозаводский, 62 (ТЦ «Лента»)	Отдельностоящая конструкция, размещаемая на земельном участке, стела 1м x 1м - 2 стороны
621	958	Стела	7	пр. Автозаводский, 62 (ТЦ «Лента»)	Отдельностоящая конструкция, размещаемая на земельном участке, стела 1,5м x 2,3м - 2 стороны
622	959	Стела	7	ул. Ш. Усманова, д. 89 А	Отдельностоящая конструкция, размещаемая на земельном участке, стела 2м x 1,75м - 2 стороны
623	960	Стела	3	ул. Королёва, д. 20А (на территории)	Отдельностоящая конструкция, размещаемая на земельном участке, стела 1м x 1,5м - 2 стороны
624	961	Стела	3	пр. Московский, 140 А	Отдельностоящая конструкция, размещаемая на земельном участке, стела 1м x 1,5м - 2 стороны
625	962	Стела	6	бульвар Камала. 24А (27/04А)	Отдельностоящая конструкция, размещаемая на земельном участке, стела 1м x 3м - 2 стороны

626	963	Стела	2	пр. Х. Туфана, напротив 6/01	Отдельностоящая конструкция, размещаемая на земельном участке, стела 1м x 1м - 2 стороны
627	964	Стела	2	на территории торгового центра «Омега»	Отдельностоящая конструкция, размещаемая на земельном участке, стела 1м x 1м - 2 стороны
628	966	Щитовая конструкция	216	ул. Машино строительная № 3, Орловское кольцо, гараж-17А	Отдельностоящая конструкция, размещаемая на земельном участке, щитовая конструкция односторонняя, состоящая из 6 отдельных информационных полей размером 3м x 12м
629	968	Стела	2	Пр. Вахитова, ТЦ «Элекам»	Отдельностоящая конструкция, размещаемая на земельном участке, стела 1м x 1м - 2 стороны
630	969	Стела	2	Пр. Вахитова, напротив ТЦ «Элекам»	Отдельностоящая конструкция, размещаемая на земельном участке, стела 1м x 1м - 2 стороны
631	970	Стела	7	автодорога № 1 напротив поворота на БСИ	Отдельностоящая конструкция, размещаемая на земельном участке, стела 2м x 1,75м - 2 стороны
632	971	Стела	12	Ул. Машиностроительна я, напротив «САХА Автосервис»	Отдельностоящая конструкция, размещаемая на земельном участке, стела 2м x 3м - 2 стороны
633	972	Стела	3	пр. М. Джалиля, напротив «Детского мира»	Отдельностоящая конструкция, размещаемая на земельном участке, стела 1м x 1,5м - 2 стороны
634	973	Стела	3	пр. М. Джалиля, напротив «Детского мира»	Отдельностоящая конструкция, размещаемая на земельном участке, стела 1м x 1,5м - 2 стороны
635	974	Стела	3	пр. М. Джалиля, напротив «Детского мира»	Отдельностоящая конструкция, размещаемая на земельном участке, стела 1м x 1,5м - 2 стороны
636	975	Стела	2	пр. М. Джалиля, напротив «Детского мира»	Отдельностоящая конструкция, размещаемая на земельном участке, стела 1м x 1м - 2 стороны
637	976	Стела	2	пр. М. Джалиля, напротив «Детского мира»	Отдельностоящая конструкция, размещаемая на земельном участке, стела 1м x 1м - 2 стороны
638	977	Стела	2	пр. М. Джалиля, напротив «Детского мира»	Отдельностоящая конструкция, размещаемая на земельном участке, стела 1м x 1м - 2 стороны

639	978	Стела	91	пр. Вахитова, напротив ТЦ «Капитан»	Отдельностоящая конструкция, размещаемая на земельном участке, стела 2,5м x 3,64м - 2 стороны. 5 единиц
640	979	Стела	2	на территории торгового центра «Омега»	Отдельностоящая конструкция, размещаемая на земельном участке, стела 1м x 1м - 2 стороны
641	980	Стела	2	пр. Мира, на территории торгового центра «Омега»	Отдельностоящая конструкция, размещаемая на земельном участке, стела 1м x 1м - 2 стороны
642	981	Стела	22	пр. Х. Туфана, в районе жилого дома 3/01	Отдельностоящая конструкция, размещаемая на земельном участке, стела 2м x 5,5м - 2 стороны
643	982	Стела	20	промышленно-коммунальная зона, перекресток а/дорог III и VI	Отдельностоящая конструкция, размещаемая на земельном участке, стела 2м x 5м - 2 стороны
644	983	Стела	25	Промкомзона, ул. Машиностроительная, д. 9	Отдельностоящая конструкция, размещаемая на земельном участке, стела 2м x 6,25м - 2 стороны
645	984	Стела	2	РТ, г. Наб. Челны, пр. Чулман 53 А (39/06), ТЦ «Чулман»	Отдельностоящая конструкция, размещаемая на земельном участке, стела 1м x 1м - 2 стороны
646	985	Стела	2	РТ, г. Наб. Челны, пр. Чулман 53 А (39/06), ТЦ «Чулман»	Отдельностоящая конструкция, размещаемая на земельном участке, стела 1м x 1м - 2 стороны
647	986	Стела	13	автодорога № 1 напротив СГТО	Отдельностоящая конструкция, размещаемая на земельном участке, стела 2м x 3,25м - 2 стороны
648	988	Стела	13	пр. Казанский, д. 30	Отдельностоящая конструкция, размещаемая на земельном участке, стела 2м x 3,25м - 2 стороны
649	989	Стела	2	пр. Московский, напротив д. 30/18	Отдельностоящая конструкция, размещаемая на земельном участке, стела 1м x 1м - 2 стороны
650	990	Стела	2	пр. Московский, напротив магазина 30/18	Отдельностоящая конструкция, размещаемая на земельном участке, стела 1м x 1м - 2 стороны
651	991	Стела	11	пр. Мира, 18а, на газоне перед зданием	Отдельностоящая конструкция, размещаемая на земельном участке, стела 2м x 2,75м - 2 стороны
652	992	Щитовая конструкция	36	пр. Автозаводский, район дома 53/37.	Отдельностоящая конструкция, размещаемая на земельном участке, щитовая конструкция 3м x 6м - 2 стороны.

653	993	Стела	15	пересечение автодороги №1 и Автозаводского проспекта напротив КПП-418 ав 3	Отдельностоящая конструкция, размещаемая на земельном участке, стела 2м x 3,75м - 2 стороны
654	994	Стела	2	пр. Х. Туфана, напротив 6/01	Отдельностоящая конструкция, размещаемая на земельном участке, стела 1м x 1м - 2 стороны
655	995	Стела	2	пр. Х. Туфана, напротив 6/01	Отдельностоящая конструкция, размещаемая на земельном участке, стела 1м x 1м - 2 стороны
656	996	Стела	2	пр. Вахитова, напротив ТЦ «Элекам»	Отдельностоящая конструкция, размещаемая на земельном участке, стела 1м x 1м - 2 стороны
657	997	Щитовая конструкция	36	пр. Мира за ост. «УВД» 3 на стороне 11-го к-са.	Отдельностоящая конструкция, размещаемая на земельном участке, щитовая конструкция 3м x 6м - 2 стороны.
658	998	Щитовая конструкция	36	пр. Мира, район ост. «ДК КАМАЗа» парк отдыха.	Отдельностоящая конструкция, размещаемая на земельном участке, щитовая конструкция 3м x 6м - 2 стороны.
659	999	Щитовая конструкция	36	район дома С-32.	Отдельностоящая конструкция, размещаемая на земельном участке, щитовая конструкция 3м x 6м - 2 стороны.
660	1000	Щитовая конструкция	198	пересечение пр. Чулман и Автозаводский, 46/10 со стороны автостоянки	Отдельностоящая конструкция, размещаемая на земельном участке, щитовая конструкция односторонняя, состоящая из 11 отдельных информационных полей размером 1,5м x 12м
661	1001	Щитовая конструкция	36	пр. Мира/ул. Ак. Королев а (32/01)	Отдельностоящая конструкция, размещаемая на земельном участке, щитовая конструкция 3м x 6м - 2 стороны.
662	1002	Щитовая конструкция	36	Набережно челнинский пр., 5-й щит от ост. «Электротехников»	Отдельностоящая конструкция, размещаемая на земельном участке, щитовая конструкция 3м x 6м - 2 стороны.
663	1003	Щитовая конструкция	36	Набережно челнинский пр., 4-й щит от ост. «Электротехников»	Отдельностоящая конструкция, размещаемая на земельном участке, щитовая конструкция 3м x 6м - 2 стороны.
664	1004	Щитовая конструкция	36	Набережно челнинский пр., 3-й щит от ост. «Электротехников»	Отдельностоящая конструкция, размещаемая на земельном участке, щитовая конструкция 3м x 6м - 2 стороны.
665	1005	Щитовая конструкция	36	Набережно челнинский пр., 2-й щит от ост. «Электротехников»	Отдельностоящая конструкция, размещаемая на земельном участке, щитовая конструкция 3м x 6м - 2 стороны.

666	1006	Щитовая конструкция	36	Набережно челнинский пр., напротив «Челны Хлеб» 32 к-с.	Отдельностоящая конструкция, размещаемая на земельном участке, щитовая конструкция 3м x 6м - 2 стороны.
667	1007	Щитовая конструкция	36	Набережно челнинский пр., пересечение с ул.Нариманова, 32кв.	Отдельностоящая конструкция, размещаемая на земельном участке, щитовая конструкция 3м x 6м - 2 стороны.
668	1008	Щитовая конструкция	36	Набережно челнинский пр., пересечение с ул.Нариманова, призматрон	Отдельностоящая конструкция, размещаемая на земельном участке, щитовая конструкция 3м x 6м - 2 стороны.
669	1009	Щитовая конструкция	36	Набережно челнинский пр., перед ост. «ЗСК-Орловка» 2-й щит	Отдельностоящая конструкция, размещаемая на земельном участке, щитовая конструкция 3м x 6м - 2 стороны.
670	1010	Щитовая конструкция	36	Набережно челнинский пр., район ЗСК	Отдельностоящая конструкция, размещаемая на земельном участке, щитовая конструкция 3м x 6м - 2 стороны.
671	1011	Щитовая конструкция	36	Набережно челнинский пр., район ост. «ЧГС»	Отдельностоящая конструкция, размещаемая на земельном участке, щитовая конструкция 3м x 6м - 2 стороны.
672	1012	Щитовая конструкция	36	Набережно челнинский пр., мост «Пединститут»	Отдельностоящая конструкция, размещаемая на земельном участке, щитовая конструкция 3м x 6м - 2 стороны.
673	1013	Щитовая конструкция	36	Набережно челнинский пр., мост через р. Челнинка	Отдельностоящая конструкция, размещаемая на земельном участке, щитовая конструкция 3м x 6м - 2 стороны.
674	1014	Щитовая конструкция	36	Набережно челнинский пр., мост через р. Челнинка	Отдельностоящая конструкция, размещаемая на земельном участке, щитовая конструкция 3м x 6м - 2 стороны.
675	1015	Щитовая конструкция	36	Набережно челнинский пр., между ост. «ЧГС» и «ПедИнститут»	Отдельностоящая конструкция, размещаемая на земельном участке, щитовая конструкция 3м x 6м - 2 стороны.
676	1016	Щитовая конструкция	36	Набережно челнинский пр., между ост «ЧГС» и «Орловка»	Отдельностоящая конструкция, размещаемая на земельном участке, щитовая конструкция 3м x 6м - 2 стороны.
677	1017	Щитовая конструкция	36	Набережно челнинский пр., около рынка «Арзан»	Отдельностоящая конструкция, размещаемая на земельном участке, щитовая конструкция 3м x 6м - 2 стороны.
678	1018	Щитовая конструкция	36	Набережно челнинский пр., напротив ПАТП	Отдельностоящая конструкция, размещаемая на земельном участке, щитовая конструкция 3м x 6м - 2 стороны.
679	1019	Щитовая конструкция	36	Набережно челнинский пр., ост. «МКР Бумажников»	Отдельностоящая конструкция, размещаемая на земельном

					участке, щитовая конструкция 3м x 6м - 2 стороны.
680	1020	Щитовая конструкция	36	Набережно челнинский пр., на пересечении с Сармановским трактом на стороне церкви	Отдельностоящая конструкция, размещаемая на земельном участке, щитовая конструкция 3м x 6м - 2 стороны.
681	1021	Щитовая конструкция	36	Набережно челнинский пр., район АЗС «Татнефть»	Отдельностоящая конструкция, размещаемая на земельном участке, щитовая конструкция 3м x 6м - 2 стороны.
682	1022	Щитовая конструкция	36	Набережно челнинский пр., мост через р.Челнинка	Отдельностоящая конструкция, размещаемая на земельном участке, щитовая конструкция 3м x 6м - 2 стороны.
683	1023	Щитовая конструкция	36	Набережно челнинский пр., район моста через р.Мелекеска	Отдельностоящая конструкция, размещаемая на земельном участке, щитовая конструкция 3м x 6м - 2 стороны.
684	1024	Щитовая конструкция	36	Набережно челнинский пр., съезд с моста между ост. «Центральная» и «Дом Обуви»	Отдельностоящая конструкция, размещаемая на земельном участке, щитовая конструкция 3м x 6м - 2 стороны.
685	1025	Щитовая конструкция	54	Набережно челнинский пр., пересечение с Сармановским трактом	Отдельностоящая конструкция, размещаемая на земельном участке, щитовая конструкция 3м x 6м - 3 стороны.
686	1026	Щитовая конструкция	36	Набережно челнинский пр., район рынка «Фрегат»	Отдельностоящая конструкция, размещаемая на земельном участке, щитовая конструкция 3м x 6м - 2 стороны.
687	1027	Щитовая конструкция	36	Набережно челнинский пр., напротив «Дом Быта»	Отдельностоящая конструкция, размещаемая на земельном участке, щитовая конструкция 3м x 6м - 2 стороны.
688	1028	Щитовая конструкция	36	не пересечении пр. Набережно челнинский с ул. Низаметдинова, трехсторонний	Отдельностоящая конструкция, размещаемая на земельном участке, щитовая конструкция 3м x 6м - 2 стороны.
689	1029	Щитовая конструкция	36	Набережно челнинский пр., перед въездом на мост через р.Челнинка	Отдельностоящая конструкция, размещаемая на земельном участке, щитовая конструкция 3м x 6м - 2 стороны.
690	1030	Щитовая конструкция	36	Набережно челнинский пр., между ост. «ЧГС» и «Пединститут» 3-й щит	Отдельностоящая конструкция, размещаемая на земельном участке, щитовая конструкция 3м x 6м - 2 стороны.
691	1031	Щитовая конструкция	36	Набережно	Отдельностоящая конструкция, размещаемая на земельном

				челнинский пр., район моста Пединститут, 35м от о/о №74	участке, щитовая конструкция 3м x 6м - 2 стороны.
692	1032	Щитовая конструкция	36	Набережно челнинский пр., район Орловской церкви	Отдельностоящая конструкция, размещаемая на земельном участке, щитовая конструкция 3м x 6м - 2 стороны.
693	1034	Щитовая конструкция	36	Набережно челнинский пр., п.Орловка 4-й щит от Орловской церкви	Отдельностоящая конструкция, размещаемая на земельном участке, щитовая конструкция 3м x 6м - 2 стороны.
694	1035	Щитовая конструкция	36	Набережно челнинский пр., пересечение с ул.Нариманова	Отдельностоящая конструкция, размещаемая на земельном участке, щитовая конструкция 3м x 6м - 2 стороны.
695	1036	Щитовая конструкция	150	пр. М. Джалиля, до ост. «Центральная», суперсайт	Отдельностоящая конструкция, размещаемая на земельном участке, щитовая конструкция 5м x 15м - 3 стороны.
696	1037	Щитовая конструкция	36	пр. М. Джалиля, 3-я конструкция от «Универсама»	Отдельностоящая конструкция, размещаемая на земельном участке, щитовая конструкция 3м x 6м - 2 стороны.
697	1038	Щитовая конструкция	36	пр. М. Джалиля, около ост. «Парк Культуры»	Отдельностоящая конструкция, размещаемая на земельном участке, щитовая конструкция 3м x 6м - 2 стороны.
698	1039	Щитовая конструкция	36	пр. М. Джалиля, развязка на въезде в город из Казани на проив а/салона «Сапсан»	Отдельностоящая конструкция, размещаемая на земельном участке, щитовая конструкция 3м x 6м - 2 стороны.
699	1040	Щитовая конструкция	36	пр. М. Джалиля, развязка с пр.Казанский	Отдельностоящая конструкция, размещаемая на земельном участке, щитовая конструкция 3м x 6м - 2 стороны.
700	1041	Щитовая конструкция	36	пр. М. Джалиля, а/салон «Сапсан-Авто»	Отдельностоящая конструкция, размещаемая на земельном участке, щитовая конструкция 3м x 6м - 2 стороны.
701	1042	Щитовая конструкция	36	пр. М. Джалиля, перед мостом и съездом на а/д №1	Отдельностоящая конструкция, размещаемая на земельном участке, щитовая конструкция 3м x 6м - 2 стороны.
702	1043	Щитовая конструкция	36	пр. М. Джалиля, между мостом и разворотом на въезде в город 1-й щит	Отдельностоящая конструкция, размещаемая на земельном участке, щитовая конструкция 3м x 6м - 2 стороны.
703	1044	Щитовая конструкция	36	пр. М. Джалиля, ост. «Студенческая»	Отдельностоящая конструкция, размещаемая на земельном участке, щитовая конструкция 3м x 6м - 2 стороны.
704	1045	Щитовая конструкция	36	пр. М. Джалиля, напротив	Отдельностоящая конструкция, размещаемая на земельном

				Комсомольского рынка 10/3	участке, щитовая конструкция 3м x 6м - 2 стороны.
705	1046	Щитовая конструкция	36	пр. М. Джалиля, обочина местного проезда, район дома 10/10	Отдельностоящая конструкция, размещаемая на земельном участке, щитовая конструкция 3м x 6м - 2 стороны.
706	1047	Щитовая конструкция	36	Казанский пр., территория ООО «Армомет»	Отдельностоящая конструкция, размещаемая на земельном участке, щитовая конструкция 3м x 6м - 2 стороны.
707	1048	Щитовая конструкция	36	Старосарманоская ул., после ул. Товарная щит №1	Отдельностоящая конструкция, размещаемая на земельном участке, щитовая конструкция 3м x 6м - 2 стороны.
708	1049	Щитовая конструкция	36	Старосарманоская ул., после ул. Товарная щит №2	Отдельностоящая конструкция, размещаемая на земельном участке, щитовая конструкция 3м x 6м - 2 стороны.
709	1054	Щитовая конструкция	36	Старосарманоская ул., перед ул. Товарная	Отдельностоящая конструкция, размещаемая на земельном участке, щитовая конструкция 3м x 6м - 2 стороны.
710	1055	Щитовая конструкция	36	Сармановский тракт, напротив магазина «Акчарлак»	Отдельностоящая конструкция, размещаемая на земельном участке, щитовая конструкция 3м x 6м - 2 стороны.
711	1056	Щитовая конструкция	36	Сармановский тракт, напротив дома 17/11	Отдельностоящая конструкция, размещаемая на земельном участке, щитовая конструкция 3м x 6м - 2 стороны.
712	1057	Щитовая конструкция	36	Сармановский тракт, обочина около дома 17/18	Отдельностоящая конструкция, размещаемая на земельном участке, щитовая конструкция 3м x 6м - 2 стороны.
713	1058	Щитовая конструкция	36	пр. Московский, перед зданием «Форт Диалог»	Отдельностоящая конструкция, размещаемая на земельном участке, щитовая конструкция 3м x 6м - 2 стороны.
714	1059	Щитовая конструкция	54	пр. Чулман, после пересечения с пр. Х.Туфана	Отдельностоящая конструкция, размещаемая на земельном участке, щитовая конструкция 3м x 6м - 3 стороны.
715	1060	Щитовая конструкция	36	пр. Чулман, на стороне 44 кв.	Отдельностоящая конструкция, размещаемая на земельном участке, щитовая конструкция 3м x 6м - 2 стороны.
716	1061	Щитовая конструкция	36	пр. Чулман, пересечение с пр. Татарстан	Отдельностоящая конструкция, размещаемая на земельном участке, щитовая конструкция 3м x 6м - 2 стороны.
717	1062	Щитовая конструкция	36	пр. Чулман, напротив 50/04	Отдельностоящая конструкция, размещаемая на земельном участке, щитовая конструкция 3м x 6м - 2 стороны.

718	1063	Щитовая конструкция	36	Мензелинский тракт, КамАЗ Автоцентр	Отдельностоящая конструкция, размещаемая на земельном участке, щитовая конструкция 3м x 6м - 2 стороны.
719	1064	Щитовая конструкция	36	Мензелинский тракт, перед АЗС	Отдельностоящая конструкция, размещаемая на земельном участке, щитовая конструкция 3м x 6м - 2 стороны.
720	1065	Щитовая конструкция	36	ул Ак. Королева, напротив 32 к-са	Отдельностоящая конструкция, размещаемая на земельном участке, щитовая конструкция 3м x 6м - 2 стороны.
721	1066	Щитовая конструкция	36	ул Ак. Королева, пересечение с пр.Ш.Усманова	Отдельностоящая конструкция, размещаемая на земельном участке, щитовая конструкция 3м x 6м - 2 стороны.
722	1067	Щитовая конструкция	36	ул Ак. Королева, на стороне ТЦ «Торговый квартал»	Отдельностоящая конструкция, размещаемая на земельном участке, щитовая конструкция 3м x 6м - 2 стороны.
723	1068	Щитовая конструкция	36	пр. Др. Народов, выезд с ул. Ш.Усманова, щит 2	Отдельностоящая конструкция, размещаемая на земельном участке, щитовая конструкция 3м x 6м - 2 стороны.
724	1069	Щитовая конструкция	36	пр. Др. Народов, напротив д.41/10	Отдельностоящая конструкция, размещаемая на земельном участке, щитовая конструкция 3м x 6м - 2 стороны.
725	1070	Щитовая конструкция	36	пр. Др. Народов, на обочине справа от общежития КамПИ	Отдельностоящая конструкция, размещаемая на земельном участке, щитовая конструкция 3м x 6м - 2 стороны.
726	1071	Щитовая конструкция	36	пр. Др. Народов, на пересечении с пр. Мира	Отдельностоящая конструкция, размещаемая на земельном участке, щитовая конструкция 3м x 6м - 2 стороны.
727	1072	Щитовая конструкция	36	пр. Х. Туфана, около д. 6/01	Отдельностоящая конструкция, размещаемая на земельном участке, щитовая конструкция 3м x 6м - 2 стороны.
728	1073	Щитовая конструкция	36	пр. Х. Туфана, напротив д.3/01 за разворотом по движению к казино «Батыр»	Отдельностоящая конструкция, размещаемая на земельном участке, щитовая конструкция 3м x 6м - 2 стороны.
729	1074	Щитовая конструкция	36	пр. Вахитова, район ТЦ «Интермакс»	Отдельностоящая конструкция, размещаемая на земельном участке, щитовая конструкция 3м x 6м - 2 стороны.
730	1075	Щитовая конструкция	36	пр. Вахитова, около автостоянки ТЦ «Интермакс»	Отдельностоящая конструкция, размещаемая на земельном участке, щитовая конструкция 3м x 6м - 2 стороны.
731	1076	Щитовая конструкция	36	пр. Вахитова, ост. «Детские сады»	Отдельностоящая конструкция, размещаемая на земельном

					участке, щитовая конструкция 3м x 6м - 2 стороны.
732	1077	Щитовая конструкция	36	ул. Нариманова, на стороне ТЦ «Мегастрой» щит №1	Отдельностоящая конструкция, размещаемая на земельном участке, щитовая конструкция 3м x 6м - 2 стороны.
733	1078	Щитовая конструкция	36	ул. Нариманова, перед пр. Набережно-челнинский	Отдельностоящая конструкция, размещаемая на земельном участке, щитовая конструкция 3м x 6м - 2 стороны.
734	1079	Щитовая конструкция	54	пр. Сююмбике, пересечение с пр. Др. Народов, трехсторонний	Отдельностоящая конструкция, размещаемая на земельном участке, щитовая конструкция 3м x 6м - 3 стороны.
735	1080	Щитовая конструкция	36	пр. Сююмбике, около ИФНС	Отдельностоящая конструкция, размещаемая на земельном участке, щитовая конструкция 3м x 6м - 2 стороны.
736	1081	Щитовая конструкция	36	пр. Сююмбике, перед ост «Университетская»	Отдельностоящая конструкция, размещаемая на земельном участке, щитовая конструкция 3м x 6м - 2 стороны.
737	1082	Щитовая конструкция	36	пр. Сююмбике, напротив магазина «Бэхетле»	Отдельностоящая конструкция, размещаемая на земельном участке, щитовая конструкция 3м x 6м - 2 стороны.
738	1083	Щитовая конструкция	36	пр. Сююмбике, напротив магазина «Бэхетле»	Отдельностоящая конструкция, размещаемая на земельном участке, щитовая конструкция 3м x 6м - 2 стороны.
739	1084	Щитовая конструкция	54	пр. Сююмбике, 1-й щит после пр. Беляева в сторону Нового Города, трехсторонний	Отдельностоящая конструкция, размещаемая на земельном участке, щитовая конструкция 3м x 6м - 3 стороны.
740	1085	Щитовая конструкция	36	пр. Сююмбике, за ост «16 кв.» напротив ТЦ «Апельсин» щит 2	Отдельностоящая конструкция, размещаемая на земельном участке, щитовая конструкция 3м x 6м - 2 стороны.
741	1086	Щитовая конструкция	36	пр. Сююмбике, район Исполнительного комитета	Отдельностоящая конструкция, размещаемая на земельном участке, щитовая конструкция 3м x 6м - 2 стороны.
742	1087	Щитовая конструкция	36	пр. Сююмбике, напротив 14/05	Отдельностоящая конструкция, размещаемая на земельном участке, щитовая конструкция 3м x 6м - 2 стороны.
743	1088	Щитовая конструкция	36	пр. Сююмбике, 50м от ост. «Центр»	Отдельностоящая конструкция, размещаемая на земельном участке, щитовая конструкция 3м x 6м - 2 стороны.
744	1089	Щитовая конструкция	36	пр. Сююмбике, ост. «Центр», в сторону Нового Города	Отдельностоящая конструкция, размещаемая на земельном участке, щитовая конструкция 3м x 6м - 2 стороны.

745	1090	Щитовая конструкция	36	пр. Сююмбике, напротив ЦЗН	Отдельностоящая конструкция, размещаемая на земельном участке, щитовая конструкция 3м x 6м - 2 стороны.
746	1091	Щитовая конструкция	36	пр. Сююмбике, в районе ул. Пушкина, на стороне 19 к-са	Отдельностоящая конструкция, размещаемая на земельном участке, щитовая конструкция 3м x 6м - 2 стороны.
747	1092	Щитовая конструкция	36	пр. Сююмбике, 70м до ост. «Пушкинская»	Отдельностоящая конструкция, размещаемая на земельном участке, щитовая конструкция 3м x 6м - 2 стороны.
748	1093	Щитовая конструкция	36	пр. Сююмбике, 50м от ост. «Пушкинская»	Отдельностоящая конструкция, размещаемая на земельном участке, щитовая конструкция 3м x 6м - 2 стороны.
749	1094	Щитовая конструкция	36	пр. Сююмбике, район дома 45/13, в сторону пос. ГЭС	Отдельностоящая конструкция, размещаемая на земельном участке, щитовая конструкция 3м x 6м - 2 стороны.
750	1095	Щитовая конструкция	36	пр. Сююмбике, в районе магазина «Камилла», в сторону пос. ГЭС	Отдельностоящая конструкция, размещаемая на земельном участке, щитовая конструкция 3м x 6м - 2 стороны.
751	1096	Щитовая конструкция	36	пр. Сююмбике, ост. «Центр», в сторону пос. ГЭС	Отдельностоящая конструкция, размещаемая на земельном участке, щитовая конструкция 3м x 6м - 2 стороны.
752	1097	Щитовая конструкция	36	пр. Сююмбике, район магазина «Апельсин», в сторону пос. ГЭС	Отдельностоящая конструкция, размещаемая на земельном участке, щитовая конструкция 3м x 6м - 2 стороны.
753	1098	Щитовая конструкция	54	пр. Сююмбике, пересечение с пр. Р.Беляева, в сторону пос. ГЭС, трехсторонний	Отдельностоящая конструкция, размещаемая на земельном участке, щитовая конструкция 3м x 6м - 3 стороны.
754	1099	Щитовая конструкция	54	пр. Сююмбике, после пр. Р.Беляева, в сторону пос. ГЭС, трехсторонний	Отдельностоящая конструкция, размещаемая на земельном участке, щитовая конструкция 3м x 6м - 3 стороны.
755	1100	Щитовая конструкция	36	пр. Сююмбике, перед ост. «41 кс.», в сторону пос. ГЭС	Отдельностоящая конструкция, размещаемая на земельном участке, щитовая конструкция 3м x 6м - 2 стороны.
756	1101	Щитовая конструкция	36	ул. А.Алиша 50м до пр. Яшьлек	Отдельностоящая конструкция, размещаемая на земельном участке, щитовая конструкция 3м x 6м - 2 стороны.
757	1102	Щитовая конструкция	36	ул. А.Алиш, перед пр. Яшьлек	Отдельностоящая конструкция, размещаемая на земельном участке, щитовая конструкция 3м x 6м - 2 стороны.
758	1103	Щитовая конструкция	36	пр. Мира, в сторону пос. ГЭС, район «ДК Камаза»	Отдельностоящая конструкция, размещаемая на земельном

					участке, щитовая конструкция 3м x 6м - 2 стороны.
759	1104	Щитовая конструкция	36	пр. Мира, в сторону пос. ГЭС, перед пр. Автозаводский	Отдельностоящая конструкция, размещаемая на земельном участке, щитовая конструкция 3м x 6м - 2 стороны.
760	1105	Щитовая конструкция	54	пр. Мира, в сторону пос. ГЭС, пересечение с пр. Вахитова	Отдельностоящая конструкция, размещаемая на земельном участке, щитовая конструкция 3м x 6м - 3 стороны.
761	1106	Щитовая конструкция	36	пр. Мира, в сторону пос. ГЭС, за ост. «7 кс» напротив 11/14	Отдельностоящая конструкция, размещаемая на земельном участке, щитовая конструкция 3м x 6м - 2 стороны.
762	1107	Щитовая конструкция	36	пр. Мира, в сторону пос. ГЭС, за ост. «7 кс.»	Отдельностоящая конструкция, размещаемая на земельном участке, щитовая конструкция 3м x 6м - 2 стороны.
763	1108	Щитовая конструкция	36	пр. Мира, в сторону пос. ГЭС, за ост. «7 кс.», 2-й щит	Отдельностоящая конструкция, размещаемая на земельном участке, щитовая конструкция 3м x 6м - 2 стороны.
764	1109	Щитовая конструкция	36	пр. Мира, в сторону Нового Города, перед заездом к «Медгородку»	Отдельностоящая конструкция, размещаемая на земельном участке, щитовая конструкция 3м x 6м - 2 стороны.
765	1110	Щитовая конструкция	54	пр. Мира, пересечение с пр. Др. Народов, трехсторонний	Отдельностоящая конструкция, размещаемая на земельном участке, щитовая конструкция 3м x 6м - 3 стороны.
766	1111	Щитовая конструкция	36	пр. Мира, заезд к 7/20	Отдельностоящая конструкция, размещаемая на земельном участке, щитовая конструкция 3м x 6м - 2 стороны.
767	1112	Щитовая конструкция	36	пр. Мира, в сторону Нового Города, ост. «6 кс.»	Отдельностоящая конструкция, размещаемая на земельном участке, щитовая конструкция 3м x 6м - 2 стороны.
768	1113	Щитовая конструкция	36	пр. Мира, в сторону Нового Города, мост на пересечении с пр. Х.Туфана	Отдельностоящая конструкция, размещаемая на земельном участке, щитовая конструкция 3м x 6м - 2 стороны.
769	1114	Щитовая конструкция	36	пр. Мира, в сторону Нового Города, мост ближе к ост. «Райисполком»	Отдельностоящая конструкция, размещаемая на земельном участке, щитовая конструкция 3м x 6м - 2 стороны.
770	1115	Щитовая конструкция	36	пр. Мира, в сторону Нового Города, мост на пересечении с пр. Вахитова	Отдельностоящая конструкция, размещаемая на земельном участке, щитовая конструкция 3м x 6м - 2 стороны.
771	1116	Щитовая конструкция	36	пр. Мира, в сторону Нового Города, мост на пересечении с пр. Вахитова, 30 кс.	Отдельностоящая конструкция, размещаемая на земельном участке, щитовая конструкция 3м x 6м - 2 стороны.

772	1117	Щитовая конструкция	54	пр. Мира, в сторону Нового Города, после пересечения с пр. Автозаводский, трехсторонний	Отдельностоящая конструкция, размещаемая на земельном участке, щитовая конструкция 3м x 6м - 3 стороны.
773	1118	Щитовая конструкция	36	Набережно челнинский пр., ост. «МКР Бумажников», в районе 17А/1	Отдельностоящая конструкция, размещаемая на земельном участке, щитовая конструкция 3м x 6м - 2 стороны.
774	1119	Щитовая конструкция	36	Набережно челнинский пр.(ПАТП), возле развязки трамвайных путей	Отдельностоящая конструкция, размещаемая на земельном участке, щитовая конструкция 3м x 6м - 2 стороны.
775	1120	Щитовая конструкция	396	Мензелинский тракт, в сторону Уфы, в районе ТЭЦ	Отдельностоящая конструкция, размещаемая на земельном участке, щитовая конструкция 3м x 12м - 11 сторон.
776	1121	Стела	133,2	Старосармановская ул., до поворота на Товарную ул.	Отдельностоящая конструкция, размещаемая на земельном участке, стела 12м x 3,7м - 3 стороны
777	1122	Щитовая конструкция	36	Промышленная ул., 15, ст.1, в сторону Ризовского кольца	Отдельностоящая конструкция, размещаемая на земельном участке, щитовая конструкция 3м x 6м - 2 стороны.
778	1124	Щитовая конструкция	36	Промышленная ул., 29/3, напротив здания ООО «Полином», в сторону Ризовского кольца	Отдельностоящая конструкция, размещаемая на земельном участке, щитовая конструкция 3м x 6м - 2 стороны.
779	1125	Щитовая конструкция	36	Промышленная ул., перед Тэцовским проездом	Отдельностоящая конструкция, размещаемая на земельном участке, щитовая конструкция 3м x 6м - 2 стороны.
780	1126	Щитовая конструкция	36	Промышленная ул., 51, ст.3, в сторону Ризовского кольца	Отдельностоящая конструкция, размещаемая на земельном участке, щитовая конструкция 3м x 6м - 2 стороны.
781	1127	Щитовая конструкция	36	Промышленная ул., перед ул. Техническая, щит 1, в сторону Ризовского кольца	Отдельностоящая конструкция, размещаемая на земельном участке, щитовая конструкция 3м x 6м - 2 стороны.
782	1128	Щитовая конструкция	36	Промышленная ул., перед ул. Техническая, щит 2, в сторону Ризовского кольца	Отдельностоящая конструкция, размещаемая на земельном участке, щитовая конструкция 3м x 6м - 2 стороны.
783	1129	Щитовая конструкция	36	Промышленная ул., напротив здания ООО «Автомастер» в сторону Мензелинского тракта	Отдельностоящая конструкция, размещаемая на земельном участке, щитовая конструкция 3м x 6м - 2 стороны.

784	1130	Щитовая конструкция	36	ул. Промышленная, перед поворотом на Автосборочный проезд (движение в сторону ул. Моторная)	Отдельностоящая конструкция, размещаемая на земельном участке, щитовая конструкция 3м x 6м - 2 стороны.
785	1131	Щитовая конструкция	36	ул. Промышленная, район хозяйственного трехэтажного корпуса (движение в сторону ул. Моторная)	Отдельностоящая конструкция, размещаемая на земельном участке, щитовая конструкция 3м x 6м - 2 стороны.
786	1132	Щитовая конструкция	36	ул. Промышленная, после пересечения с ул. Техническая (движение в сторону Мензелинского тракта)	Отдельностоящая конструкция, размещаемая на земельном участке, щитовая конструкция 3м x 6м - 2 стороны.
787	1133	Щитовая конструкция	36	Промышленная ул., 44, в сторону Мензелинского тракта	Отдельностоящая конструкция, размещаемая на земельном участке, щитовая конструкция 3м x 6м - 2 стороны.
788	1134	Щитовая конструкция	36	Промышленная ул., поворот на Мензелинский тракт	Отдельностоящая конструкция, размещаемая на земельном участке, щитовая конструкция 3м x 6м - 2 стороны.
789	1135	Щитовая конструкция	36	ул. Техническая, после поворота на Индустриальный проезд (движение в сторону ул. Промышленная)	Отдельностоящая конструкция, размещаемая на земельном участке, щитовая конструкция 3м x 6м - 2 стороны.
790	1136	Щитовая конструкция	36	ул. Техническая, после Производственного проезда (движение в сторону ул. Промышленная)	Отдельностоящая конструкция, размещаемая на земельном участке, щитовая конструкция 3м x 6м - 2 стороны.
791	1137	Щитовая конструкция	36	ул. Техническая, 51, напротив ООО «АкTIMER»	Отдельностоящая конструкция, размещаемая на земельном участке, щитовая конструкция 3м x 6м - 2 стороны.
792	1138	Щитовая конструкция	36	ул. Техническая, 53	Отдельностоящая конструкция, размещаемая на земельном участке, щитовая конструкция 3м x 6м - 2 стороны.
793	1139	Щитовая конструкция	36	ул. Техническая, район здания 59/63	Отдельностоящая конструкция, размещаемая на земельном участке, щитовая конструкция 3м x 6м - 2 стороны.
794	1140	Щитовая конструкция	36	ул. Техническая, район РИЗовского кольца (движение в сторону ул. Металлургическая)	Отдельностоящая конструкция, размещаемая на земельном участке, щитовая конструкция 3м x 6м - 2 стороны.

795	1141	Щитовая конструкция	36	ул. Техническая, перед ул.Металлургическая	Отдельностоящая конструкция, размещаемая на земельном участке, щитовая конструкция 3м x 6м - 2 стороны.
796	1142	Щитовая конструкция	36	ул. Техническая, район РИЗовского кольца (движение в сторону ул.Промышленная)	Отдельностоящая конструкция, размещаемая на земельном участке, щитовая конструкция 3м x 6м - 2 стороны.
797	1143	Щитовая конструкция	36	ул. Техническая, напротив АЗС «ТрансНефте Продукт»(движение в сторону ул. Промышленная)	Отдельностоящая конструкция, размещаемая на земельном участке, щитовая конструкция 3м x 6м - 2 стороны.
798	1144	Щитовая конструкция	36	ул. Металлургическая, после пересечения с трассой М7 (движение в сторону ул.Техническая)	Отдельностоящая конструкция, размещаемая на земельном участке, щитовая конструкция 3м x 6м - 2 стороны.
799	1145	Щитовая конструкция	36	ул. Металлургическая, после ул.Техническая (движение в сторону трассы М7)	Отдельностоящая конструкция, размещаемая на земельном участке, щитовая конструкция 3м x 6м - 2 стороны.
800	1146	Щитовая конструкция	36	ул.Моторная, 1А	Отдельностоящая конструкция, размещаемая на земельном участке, щитовая конструкция 3м x 6м - 2 стороны.
801	1147	Щитовая конструкция	36	ул. Моторная, после ост. «Завод двигателей-2» (движение в сторону ул. Промышленная)	Отдельностоящая конструкция, размещаемая на земельном участке, щитовая конструкция 3м x 6м - 2 стороны.
802	1148	Щитовая конструкция	36	ул. Моторная, перед ост. «Кузнечный-1» (движение в сторону ул.Промышленная)	Отдельностоящая конструкция, размещаемая на земельном участке, щитовая конструкция 3м x 6м - 2 стороны.
803	1149	Щитовая конструкция	36	ул. Моторная, после пересечения с ул. Промышленная (движение в сторону ул. Металлургическая), щит 1	Отдельностоящая конструкция, размещаемая на земельном участке, щитовая конструкция 3м x 6м - 2 стороны.
804	1150	Щитовая конструкция	36	ул. Моторная, после пересечения с ул. Промышленная (движение в сторону ул. Металлургическая), щит 2	Отдельностоящая конструкция, размещаемая на земельном участке, щитовая конструкция 3м x 6м - 2 стороны.

805	1151	Щитовая конструкция	36	ул. Моторная, после пересечения с ул. Промышленная (движение в сторону ул. Металлургическая), щит 3	Отдельностоящая конструкция, размещаемая на земельном участке, щитовая конструкция 3м x 6м - 2 стороны.
806	1152	Щитовая конструкция	36	ул. Моторная, после пересечения с ул. Промышленная (движение в сторону ул. Металлургическая), щит 4	Отдельностоящая конструкция, размещаемая на земельном участке, щитовая конструкция 3м x 6м - 2 стороны.
807	1153	Щитовая конструкция	36	ул. Моторная, после пересечения с ул. Промышленная (движение в сторону ул. Металлургическая), щит 5	Отдельностоящая конструкция, размещаемая на земельном участке, щитовая конструкция 3м x 6м - 2 стороны.
808	1154	Щитовая конструкция	36	ул. Моторная, после пересечения с ул. Промышленная (движение в сторону ул. Металлургическая), щит 6	Отдельностоящая конструкция, размещаемая на земельном участке, щитовая конструкция 3м x 6м - 2 стороны.
809	1155	Щитовая конструкция	36	ул. Моторная, после пересечения с ул. Промышленная (движение в сторону ул. Металлургическая), щит 7	Отдельностоящая конструкция, размещаемая на земельном участке, щитовая конструкция 3м x 6м - 2 стороны.
810	1156	Щитовая конструкция	36	ул. Моторная, район одноэтажного хозяйственного корпуса (движение в сторону ул. Металлургическая)	Отдельностоящая конструкция, размещаемая на земельном участке, щитовая конструкция 3м x 6м - 2 стороны.
811	1157	Щитовая конструкция	36	ул. Моторная, перед пересечением с ул. Металлургическая, щит 1	Отдельностоящая конструкция, размещаемая на земельном участке, щитовая конструкция 3м x 6м - 2 стороны.
812	1158	Щитовая конструкция	36	ул. Моторная, перед пересечением с ул. Металлургическая, щит 2	Отдельностоящая конструкция, размещаемая на земельном участке, щитовая конструкция 3м x 6м - 2 стороны.
813	1159	Щитовая конструкция	36	ул. Моторная, после ул. Промышленная, район АЗС «Башкирский бензин»	Отдельностоящая конструкция, размещаемая на земельном участке, щитовая конструкция 3м x 6м - 2 стороны.

814	1160	Щитовая конструкция	36	ул. Металлургическая, напротив АКБ №5 (движение в сторону ул.Моторная)	Отдельностоящая конструкция, размещаемая на земельном участке, щитовая конструкция 3м x 6м - 2 стороны.
815	1161	Щитовая конструкция	36	ул. Металлургическая, напротив АКБ №7 (движение в сторону ул.Моторная)	Отдельностоящая конструкция, размещаемая на земельном участке, щитовая конструкция 3м x 6м - 2 стороны.
816	1162	Щитовая конструкция	36	ул. Металлургическая, после АКБ №7 (движение в сторону ул.Моторная)	Отдельностоящая конструкция, размещаемая на земельном участке, щитовая конструкция 3м x 6м - 2 стороны.
817	1163	Щитовая конструкция	36	ул. Металлургическая, перед АКБ №8 (движение в сторону ул.Моторная)	Отдельностоящая конструкция, размещаемая на земельном участке, щитовая конструкция 3м x 6м - 2 стороны.
818	1164	Щитовая конструкция	36	ул. Металлургическая, напротив АКБ №8 (движение в сторону ул.Моторная)	Отдельностоящая конструкция, размещаемая на земельном участке, щитовая конструкция 3м x 6м - 2 стороны.
819	1165	Щитовая конструкция	36	ул. Металлургическая, напротив Литейного завода (движение в сторону ул.Моторная)	Отдельностоящая конструкция, размещаемая на земельном участке, щитовая конструкция 3м x 6м - 2 стороны.
820	1166	Щитовая конструкция	36	ул. Металлургическая, перед ост. «ПЦЛ» (движение в сторону ул.Моторная)	Отдельностоящая конструкция, размещаемая на земельном участке, щитовая конструкция 3м x 6м - 2 стороны.
821	1167	Щитовая конструкция	36	ул. Металлургическая, после ост. «ПЦЛ» (движение в сторону ул.Моторная), щит 1	Отдельностоящая конструкция, размещаемая на земельном участке, щитовая конструкция 3м x 6м - 2 стороны.
822	1168	Щитовая конструкция	36	ул. Металлургическая, после ост. «ПЦЛ» (движение в сторону ул.Моторная), щит 2	Отдельностоящая конструкция, размещаемая на земельном участке, щитовая конструкция 3м x 6м - 2 стороны.
823	1169	Щитовая конструкция	36	ул. Металлургическая, после ост. «ПЦЛ» (движение в сторону ул.Моторная), щит 3	Отдельностоящая конструкция, размещаемая на земельном участке, щитовая конструкция 3м x 6м - 2 стороны.
824	1170	Щитовая конструкция	36	ул. Металлургическая, перед пересечением с ул.Моторная	Отдельностоящая конструкция, размещаемая на земельном участке, щитовая конструкция 3м x 6м - 2 стороны.

825	1171	Щитовая конструкция	36	ул. Металлургическая, после пересечения с ул. Моторная (движение в сторону ул.Техническая)	Отдельностоящая конструкция, размещаемая на земельном участке, щитовая конструкция 3м x 6м - 2 стороны.
826	1173	Щитовая конструкция	36	пересечение Автомарогн № 1 с пр. Дружбы Народов, в сторону Орловского кольца	Отдельностоящая конструкция, размещаемая на земельном участке, щитовая конструкция 3м x 6м - 2 стороны.

Руководитель Аппарата
Исполнительного комитета



Г.К. Ахметова